

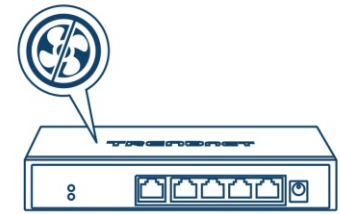
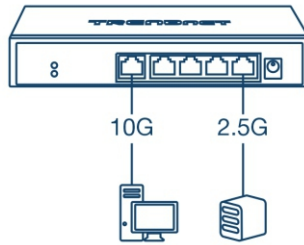
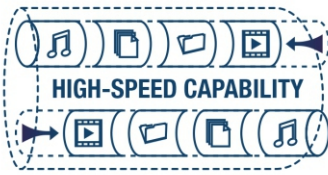


## Switch 10G à 6-ports

TEG-S762 (v1.0R)

- 4 ports RJ-45 2,5G
- 2 ports RJ-45 10G
- Compatible avec votre câblage Cat5e ou supérieur existant
- Capacité de commutation de 160Gb/s
- Conception sans ventilateur pour un fonctionnement silencieux
- Fixation murale

Le switch TRENDnet 10G à 6 ports, modèle TEG-S762, est un switch Multi-Gigabit qui offre une performance avancée à large bande passante, sa facilité d'utilisation et sa fiabilité. Le switch Multi-Gigabit TEG-S762 offre deux ports 10G dédiés et quatre ports 2,5G dédiés pour des connexions réseau à haut débit avec une capacité de commutation de 60Gb/s. Doté d'un boîtier métallique compact et robuste et d'une conception sans ventilateur, le switch 10G est une solution de commutation rentable pour les connexions réseau 10 Gigabits à haut débit.



## PORTS 10G

Offre deux ports 10G pour des connexions réseau à haut débit, fournissant une solution rentable en ajoutant des capacités de liaison 10G.

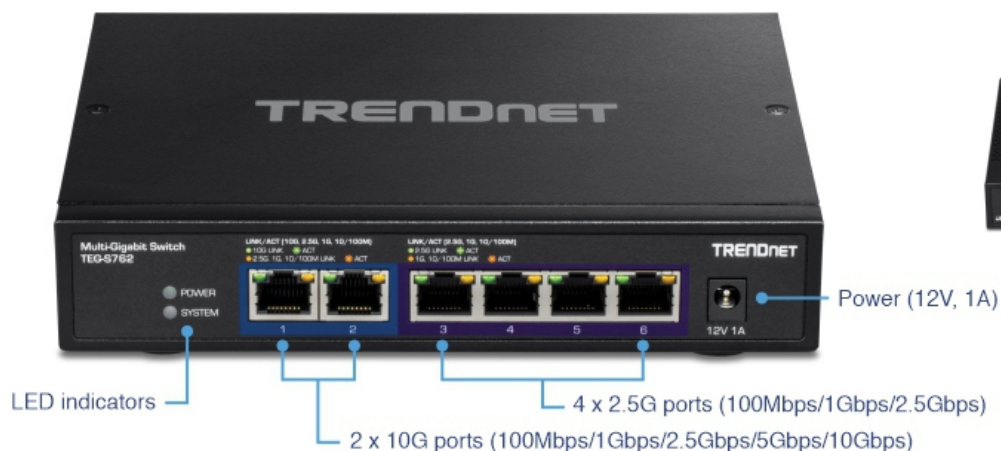
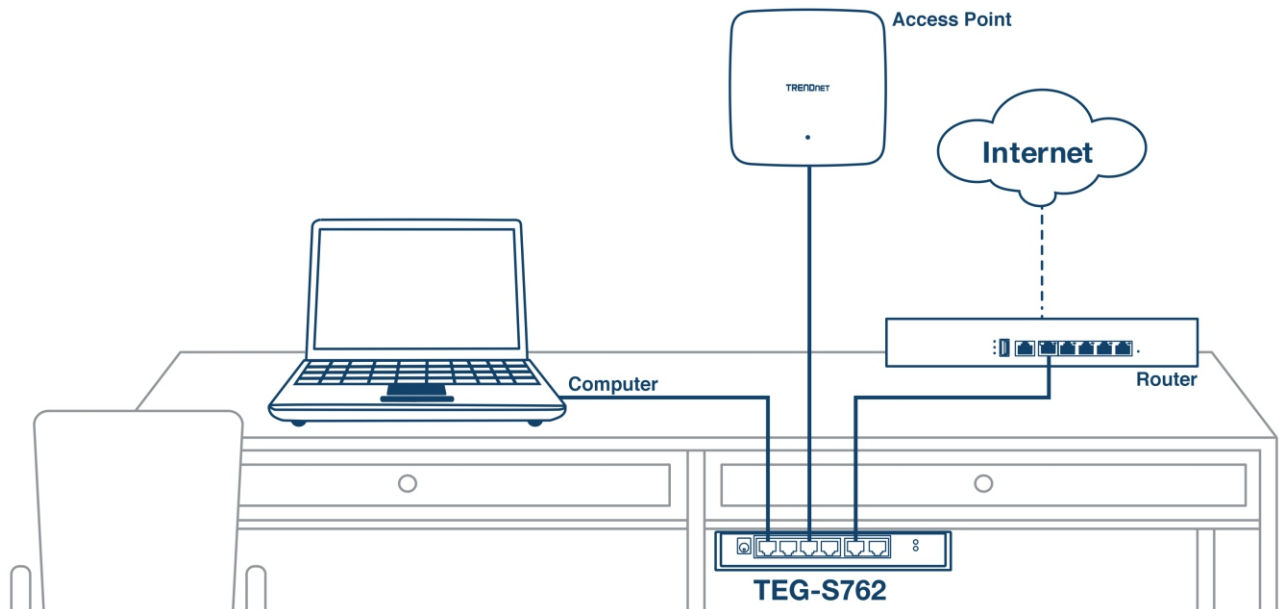
## Ports 2,5G

Equipé de quatre ports RJ-45 2,5GBASE-T permettant des débits Multi-Gigabit de 2,5Gb/s sur un câblage Cat5e ou supérieur existant.

## Sans ventilateur

La conception sans ventilateur réduit la consommation et les frais inutiles d'énergie et élimine les bruits de fonctionnement gênants.

## SOLUTION RÉSEAUX



## CARACTÉRISTIQUES



### Ports réseau

Offre 4 ports 2,5G Base-T et 2 ports pour des connexions réseau à haut débit.



### PORTS 10G

Fournit une solution rentable en ajoutant une capacité de liaison 10G avec cinq ports 10G pour des connexions à haut débit sur un câblage Cat6a (ou supérieur)



### Ports 2,5G

Connectez des dispositifs compatibles 2,5GBASE-T pour augmenter le débit via vos câbles Cat5e ou supérieurs actuels.



### Sans ventilateur

La conception sans ventilateur de ce switch Multi-Gigabit réduit la consommation d'énergie et élimine le bruit de fonctionnement.



### Trame Jumbo

Envoie des paquets plus volumineux, ou trames Jumbo (jusqu'à 9 KB), pour de meilleures performances



### Conception du boîtier

Le boîtier métallique robuste du switch combiné Ethernet 10 gigabits/2,5G est également compact et léger



### Mur montable

Convient parfaitement aux installations de bureau, mais se caractérise également par une fixation murale pratique pour une plus grande souplesse d'installation



### Voyants LED

Les voyants LED indiquent l'état des ports du switch Multi-Gigabit

## SPÉCIFICATIONS

### Normes

- IEEE 802.3u
- IEEE 802.3ab
- IEEE 802.3an
- IEEE 802.3az
- IEEE 802.3bz

### Interface du périphérique

- 4 ports 2,5G (100Mb/s - 1Gb/s - 2,5Gb/s)
- 2 ports 10G (100Mb/s - 1Gb/s - 2,5Gb/s - 5Gb/s - 10Gb/s)
- Voyants LED

### Débit et distance

- Câblage Cat5e: 1Gb/s - 2,5Gb/s @ 100m (328 pieds)
- Câblage Cat6: 10Gb/s @ 50m (164 pieds)\*
- Câblage Cat6a: 10Gb/s @ 100m (328 pieds)\*

### Débit de transfert des données

- Fast Ethernet: 100Mb/s (half duplex), 200Mb/s (full duplex)
- Ethernet Gigabit: 2000 Mb/s (full duplex)
- 2,5 Ethernet Gigabit: 5Gb/s (full duplex)
- 5 Ethernet Gigabit: 10Gb/s (full duplex)
- 10 Ethernet Gigabit: 20Gb/s (full duplex)

### Performance

- Matrice de commutation 60Gb/s
- Tampon RAM: 2MB
- Tableau des adresses MAC: Entrées de 16K
- Trame Jumbo: 9KB
- Mode de transfert: enregistrement et transfert
- Débit de transmission: 23,8 Mb/s (paquets de 64 octets)

### Alimentation

- Entrée: 100 - 240V AC, 50/60 Hz
- Sortie: 12V 1A
- Consommation max.: 11,9 watts

### MTBF

- 379,884 heures

### Température de fonctionnement

- 0° - 40° C (32° - 104° F)

### Humidité en fonctionnement

- Max. 95% pas de condensation

### Dimensions

- 180 x 145 x 33mm (7 x 5,7 x 1,3 pouces)

### Poids

- 2,33 kg (5,12 livre)

### Certifications

- CE
- FCC
- IC

### Garantie

- 3 ans

### Contenu de l'emballage

- TEG-S762
- Guide d'installation rapide
- Adaptateur secteur (12V, 1A)

\*La distance maximale du câblage Cat6 et Cat6a fait référence à la norme IEEE 802.3an. Le débit des données et la distance réels varient en fonction de la qualité du câble.

Toutes les références au débit ne sont données qu'à titre de comparaison. Les spécifications, la taille et la forme du produit sont sujettes à modification sans avis préalable, et l'apparence réelle du produit peut différer de celle illustrée ici.