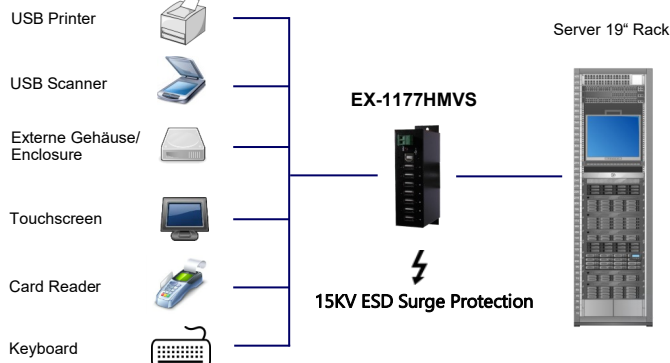




Anwendungen / Application



USB 2.0 Metall HUB mit 7 Ports (Din-Rail) und 15KV ESD Überspannungs-Schutz

Beschreibung

Der EX-1177HMVS stellt sieben verschraubbare USB Downstream-Ports mit 15KV ESD Überspannungs-Schutz. Es ist somit möglich bis zu sieben externe USB Peripheriegeräte an einen USB 2.0 Port vom Rechner im 19" Rack anzuschließen. Das mitgelieferte Kabel EX-K1542V (1.8 Meter) A-Stecker auf B-Stecker kann ohne Schraubenzieher an der EX-1177HMVS mit Rändelschrauben befestigt werden. Er kann in Automatisierung- und Büroanwendungen verwendet werden. Der HUB erfüllt die speziellen Anforderungen von Industrieanwendungen.

Merkmale

- USB 2.0 HUB mit sieben Downstream USB 2.0 Ports, verschraubbar
- 15KV ESD Überspannungs-Schutz für jeden Ausgang
- Schutz der Endgeräte gegen Spannungsschwankungen
- Stromversorgung +7V bis +24V DC über Terminal Block
- Einfache Installation mit integrierter Tragschienenhalterung (DIN-Rail)
- Kompaktes Industrie-Design
- Automatische Erkennung der Datentransfer-Rate für die angeschlossenen Peripheriegeräte
- Stromversorgung wahlweise auch vom USB-BUS +5V (Bus-Power)

Optional erhältlich:

- ⇒ EX-6972 - Din-Rail Netzteil 30W
- ⇒ EX-K1110 - DC-Jack Kabel für Anschluss an Terminal Block

Spezifikationen

- **Chip-Set:** Terminus FE 2.1
- **Datentransfer-Rate:** 120Mbps bis 480Mbps
- **Anschlüsse:** 1 x B-Buchse Upstream, verschraubbar
7 x A-Buchsen Downstream, verschraubbar
1 x +7V bis +24V DC Anschluss (Terminal Block)
- **Hardwaresysteme:** USB 2.0
- **Treiber:** Benötigt keine Treiber (Standard HUB)
- **Betriebssysteme:** Win98SE/ME/2000/ XP/Vista/7/8.x/10 (32&64-Bit)/CE/ Server(2003, 2008 & 2012 R2), Linux, Mac OS 10.x
- **Betriebstemperatur :** 0° bis 55° Celsius
- **Lagertemperatur:** -20° bis 85° Celsius
- **Rel. Luftfeuchtigkeit:** 5% bis 95%
- **Stromversorgung:** +7V bis +24Volt
- **Abmessung:** 132,50 x 74,28 x 36,20 mm
- **Gewicht:** 500 g
- **Lieferumfang:** EX-1177HMVS, USB Kabel (EX-K1542V), Din-Rail Kit, Handbuch



USB 2.0 Metal HUB with 7 ports (Din-Rail) and 15KV ESD Surge Protection

Description

The EX-1177HMVS offers seven screw lock USB 2.0 Downstream ports with 15KV ESD Surge Protection. It is possible to connect up to seven external USB 2.0 peripheral devices to one USB 2.0 port in a 19-inch rack. With the USB cable EX-K1542V (1.8 meter) A-male to B-male you can fix the connector with screw. He can be used for automation- and office applications. The EX-1177HMVS fulfils the special requirements of industrial applications.

Features

- USB 2.0 HUB with seven screw lock Downstream USB 2.0 ports
- 15KV ESD Surge Protection for each port
- Support protection of devices against voltage fluctuation
- Power +7V up to +24V DC from the Terminal Block
- Easy installation with the included DIN-Rail Kit
- Compact industrial design
- Automatic recognition the data transfer rate for the attached external peripheral devices
- Optional power over USB port +5 Volt (Bus-Power)

Optional available:

- ⇒ EX-6972 - Din-Rail Power Supply 30W
- ⇒ EX-K1110 - DC-Jack cable for connect to Terminal Block

Specification

- **Chip-Set:** Terminus FE 2.1
- **Data transfer rate:** 120Mbps bis 480Mbps
- **Connectors:** 1 x B-Female Upstream, screw lock
7 x A-Female Downstream, screw lock
1 x +7V up to +24V DC connector (Terminal Block)
- **Hardware system:** USB 2.0
- **Driver:** No driver necessary (Standard HUB)
- **Operating systems:** Win98SE/ME/2000/ XP/Vista/7/8.x/10 (32&64-Bit)/CE/ Server(2003, 2008 & 2012 R2), Linux, Mac OS 10.x
- **Operating Temperature :** 32° up to 131° Fahrenheit
- **Storage Temperature:** -20° up to 167° Fahrenheit
- **Rel. Humidity:** 5% to 95%
- **Current Supply:** +7V up to +24Voltage
- **Size:** 132,50 x 74,28 x 36,20 mm
- **Weight:** 500 g
- **Packaging contents:** EX-1177HMVS, USB cable (EX-k1542V), Din-Rail-Kit, Manual

System / OS



Geprüft / Approved

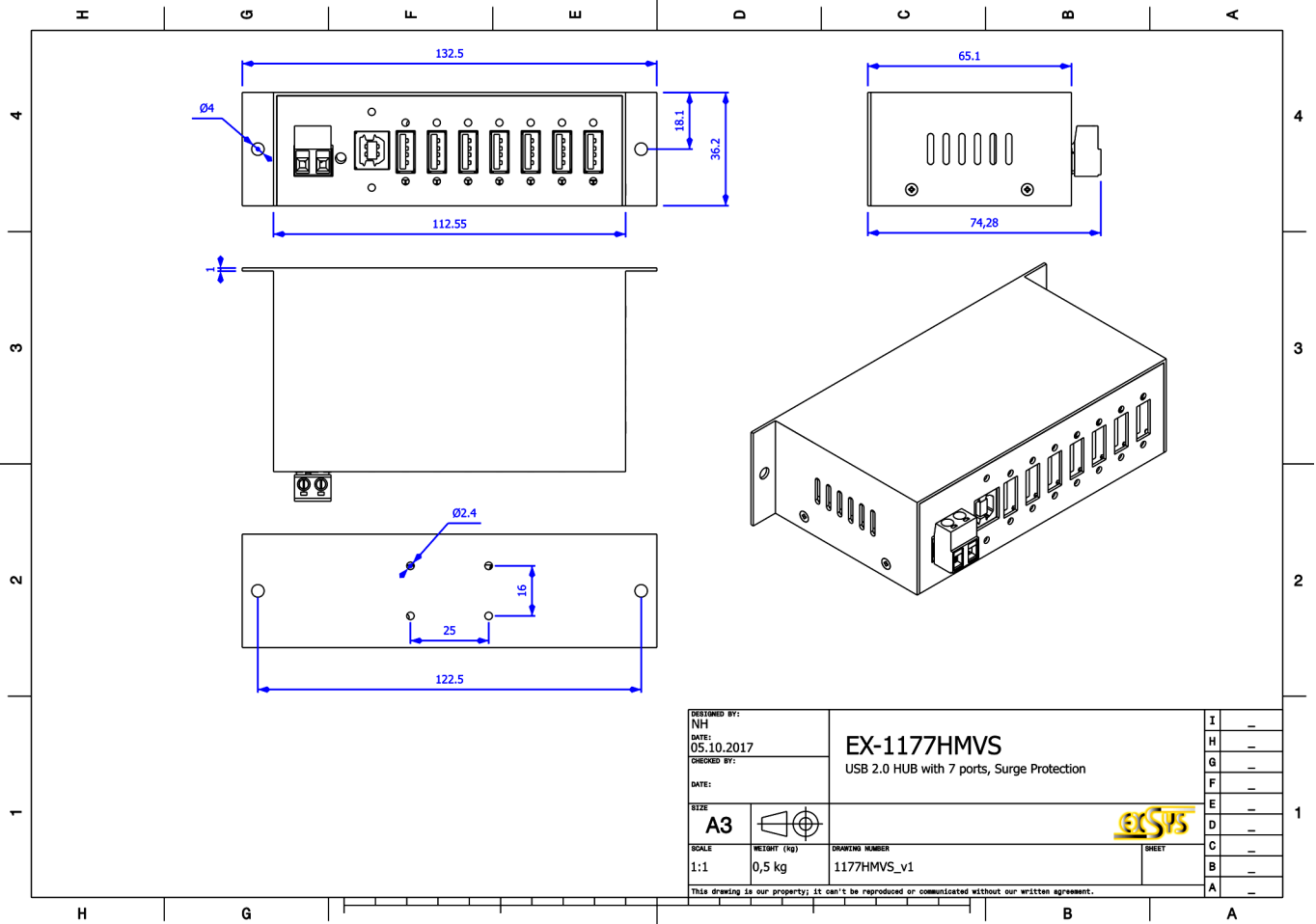


Verpackung / Packaging



EX-1177HMVS

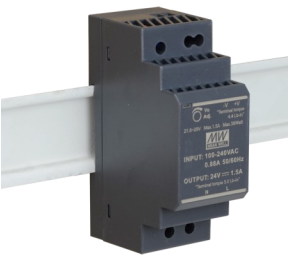
Masse / Dimension



Optionales Zubehör / Accessories

Fotos / Pictures

EX-6972 - Netzteil / Power Supply



EX-K1110 - DC-Jack ~ Terminal Block

