

CN9000

Commutateur KVM sur IP 1 port VGA à accès local / distant partagé



How to set up ATEN Single-port KVM over IP Switches (CN Series) for remote work





Reinforcing Remote Work

Dual LAN / Power Sustain Uninterrupted Operations



CN9000 ▲

1-Local/Remote Share Access Single Port VGA KVM over IP Switch

[Testez maintenant!](#)

Sécurisez votre nouvelle normalité avec une connexion directe à l'épreuve des piratages

Le CN9000 offre un accès au niveau sur IP à un PC/serveur dédié via une connexion réseau directe au niveau du BIOS, à l'épreuve des piratages, ainsi qu'une excellence visuelle jusqu'à 1920 x 1200 @ 60 Hz sur les consoles locales et distantes grâce à l'utilisation d'un processeur graphique FPGA. Il permet un accès à distance sécurisé à l'audio, à la vidéo et aux médias virtuels, facilitant le partage instantané de fichiers et les mises à jour du système sur le réseau sans qu'il soit nécessaire d'installer ou de configurer un logiciel supplémentaire.

Le Commutateur KVM sur IP CN9000 est idéal pour les organisations internationales et les entreprises disposant de plusieurs bureaux, car il permet de relier les lieux de travail locaux et distants par une connexion transparente, sans restriction ni perte de productivité. Il s'agit d'une solution sûre et pratique qui permet de maintenir les entreprises à flot en cas de ralentissement de l'activité ou de crise mondiale.



LAN/Power
Redundancy



Audio Enabled



Virtual Media



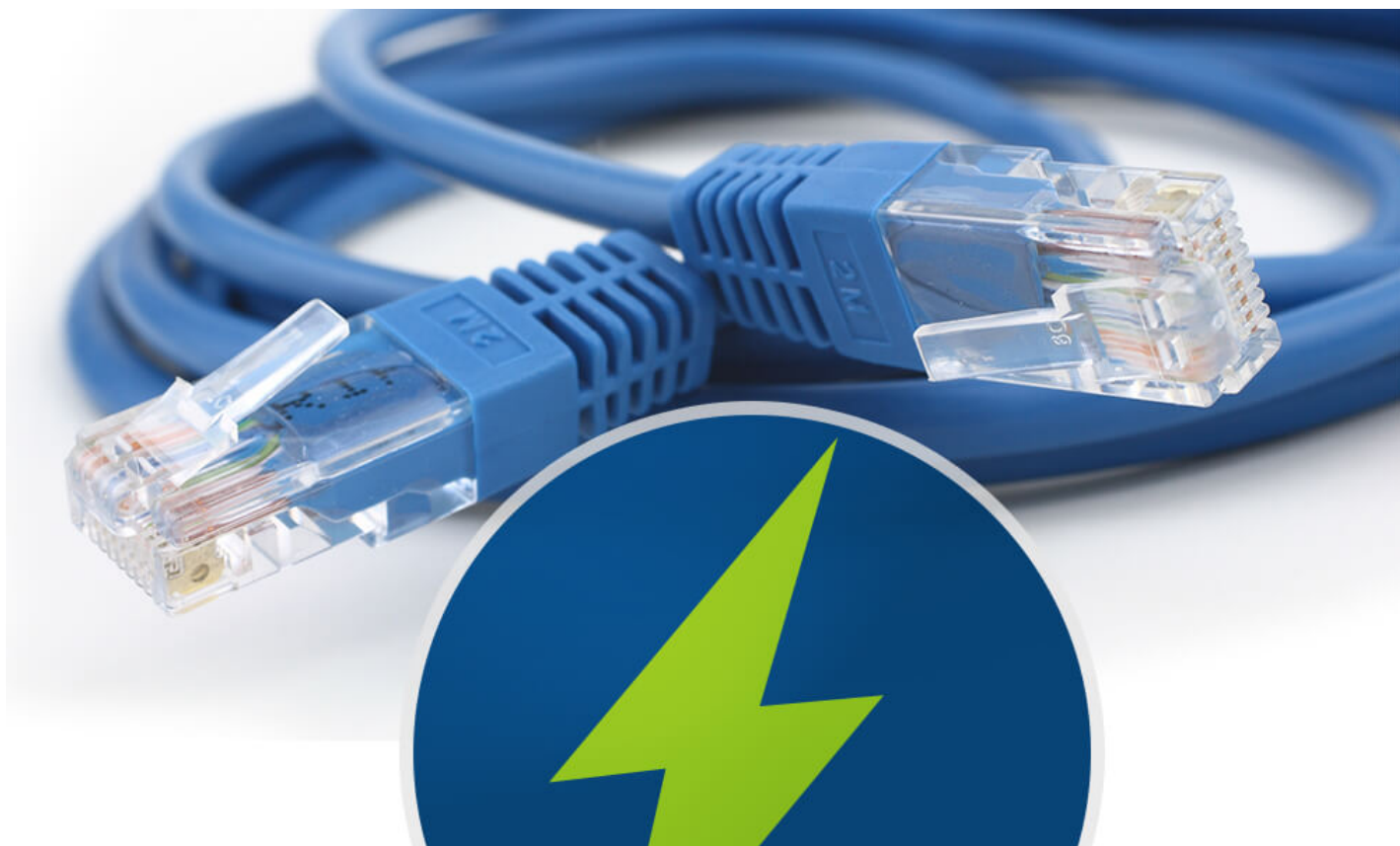
Virtual Reboot

**Accès à distance sécurisé, où que vous soyez**

Le CN9000 fournit un accès direct au niveau du BIOS au PC/serveur dédié pour permettre un accès à distance instantané à partir de différents endroits sans nécessiter d'installation ou de configuration de logiciel supplémentaire.

Double LAN / Redondance d'alimentation

Le CN9000 est équipé d'une double connectivité LAN / alimentation qui renforce la fiabilité du système en maintenant des opérations ininterrompues pendant toute éventualité. Les connecteurs d'alimentation sont fixés à l'aide de verrous à vis pour assurer un basculement robuste de l'alimentation, et l'état de l'alimentation peut être facilement identifié grâce aux indicateurs LED.



Contactez-nous

Obtenez un devis pour ce produit ou contactez nos experts en vente.

[Obtenir un devis](#)

[_Contact Ventes](#)



External Storage Drive

Prise en charge des médias virtuels pour les mises à jour rapides du système

Le CN9000 permet la prise en charge de médias virtuels autorisés pour exécuter des applications de fichiers et des installations de logiciels sur le réseau. Cette fonction est particulièrement utile pour diagnostiquer et dépanner les problèmes de réseau et de BIOS, ainsi que pour effectuer des mises à jour et des correctifs de logiciels afin de maintenir votre système à jour.

Connectivité DI et relais pour l'approche d'urgence

Le CN9000 est équipé d'un terminal de contrôle à 5 broches pour une connexion d'entrée DI pour les alertes système (provenant d'un thermomètre, d'un capteur d'humidité/de porte), ainsi que d'un terminal de relais pour une fonction de mise sous tension virtuelle qui redémarre à distance un PC/serveur bloqué ou en panne afin d'assurer une disponibilité constante du système pour les applications critiques.



Thermometer



Humidity



Door Sensor

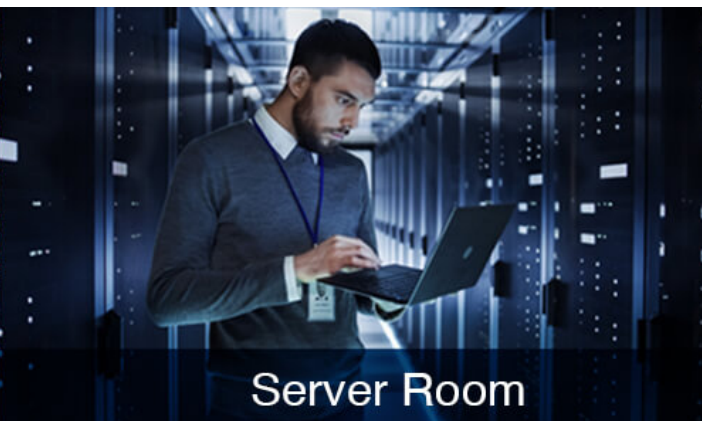


Applications

Le CN9000 convient parfaitement aux salles de contrôle et aux salles de serveurs de diverses industries, ainsi qu'aux scénarios de travail à domicile.



Control Room



Server Room



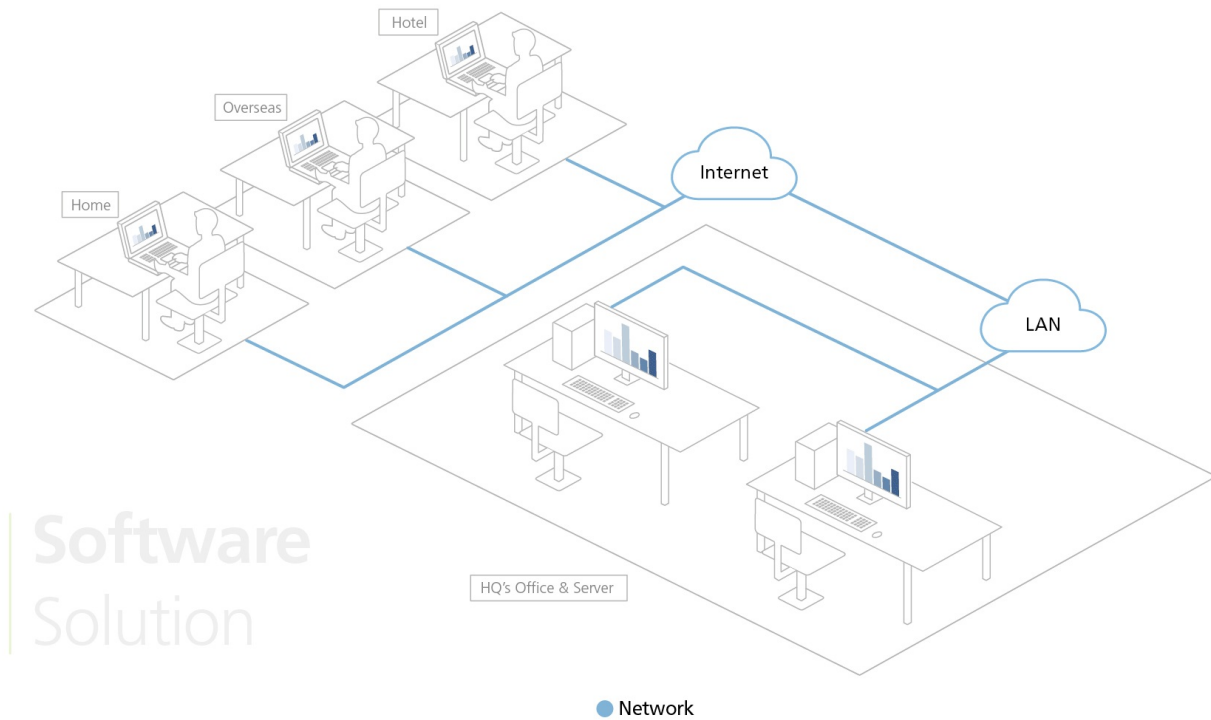
Government



Work from Home

Une solution d'accès à distance à l'épreuve des piratages en action

Contrairement à des solutions tierces, telles que RDP (Remote Desktop Protocol) et VNC (Virtual Network Computing), un Commutateur KVM sur IP ne nécessite aucun pilote/logiciel supplémentaire et peut fonctionner indépendamment d'un système d'exploitation fonctionnel lorsque le PC/serveur est dans son état au niveau du BIOS. L'accès KVM au PC/serveur repose sur une connexion directe avec le clavier, la vidéo et la souris, tandis que la communication entre le PC/serveur et le poste de travail distant est renforcée de manière sécurisée par un cryptage. Cette voie d'accès à distance matérielle à l'épreuve du piratage est séparée du réseau d'exploitation afin de sécuriser les données et le flux de travail de bout en bout, et permet au PC/serveur d'effectuer à distance le redémarrage du système et l'installation des mises à jour logicielles en cas d'urgence. Il n'y a donc aucun risque de fuite de données, de portes dérobées ou de toute autre forme de cyberattaque, ce qu'une solution logicielle ne peut tout simplement pas garantir.



Software
Solution

Comparaison de produits

Parler à nos experts

Si vous préférez que l'ATEN vous contacte, veuillez remplir le formulaire et un représentant vous contactera dans les plus brefs délais

First Name *

Last Name *

- Country *

Company *

Email *

Phone Number

- Customer Type *

Job Title *



Fonctionnalités

Le commutateur KVM sur IP VGA CN9000 permet d'accéder et de contrôler à distance la vidéo, l'audio et les médias virtuels d'un PC ou d'un poste de travail. Il offre une vidéo haute définition VGA avec des résolutions jusqu'à 1920 x 1200 @ 60 Hz sur les consoles locales et distantes. Doté de la prise en charge de USB et de PS/2 (clavier et souris), le CN9000 est compatible non seulement avec les postes de travail modernes, mais aussi avec les systèmes et les serveurs d'ancienne génération.

Pour un fonctionnement convivial, un port mini-USB en façade est conçu comme port Console USB ordinateur portable (LUC) pour la connexion à un ordinateur portable, ce qui permet à l'utilisateur d'accéder au PC/serveur pour une maintenance de routine simple sans avoir besoin d'un écran, d'un clavier, et d'une souris supplémentaires.

Afin de garantir une parfaite connectivité, le CN9000 est équipé d'une fonctionnalité double réseau et double alimentation pour que le fonctionnement dans la salle des serveurs demeure fluide et efficace. Sa puissante fonction de détection de l'état de l'alimentation envoie automatiquement des notifications d'événements si l'appareil devient hors lignes (par ex. panne de courant) pour surveiller l'état des appareils. De plus, le CN9000 comprend un bornier Relais/DI (entrée numérique) à 5 broches qui permet de redémarrer à distance le serveur local et de recevoir des entrées numériques depuis un appareil d'entrée d'alarme connecté pour la notification d'événements critiques.

Pour faciliter la gestion à distance, la visionneuse WebClient CN9000 prend en charge l'accès au bureau à distance sans applications logicielles supplémentaires. Le commutateur KVM sur IP VGA fournit une interface utilisateur graphique Web pour l'accès et la gestion à distance. Grâce à une interface multilingue unifiée, il peut réduire efficacement la durée de formation des utilisateurs et augmenter la productivité.

Matériel

- Haute résolution vidéo : jusqu'à 1920 x 1200 @ 60 Hz
- Console USB pour ordinateur portable (LUC) : port mini USB dédié pour une utilisation directe et facile de la console via un ordinateur portable.
- Fournit une capacité sur IP aux commutateurs KVM sans fonctionnalité sur IP.
- Fournit un processeur graphique FPGA pour une meilleure qualité d'image
- Double alimentation électrique pour garantir une connectivité sans faille
- Deux cartes d'interface réseau 10/100/1000 Mbps pour un réseau local redondant ou un fonctionnement en mode double IP
- Prend en charge le terminal relais/DI à 5 broches pour la surveillance de l'environnement et le contrôle du redémarrage à distance
- Prend en charge le clavier et la souris USB et PS/2

Gestion

- Conforme aux normes RS-232 en matière de contrôle série
- Jusqu'à 64 comptes d'utilisateur – jusqu'à 32 utilisateurs peuvent partager simultanément le contrôle
Note : plus le nombre d'utilisateurs connectés à l'appareil augmente, plus la bande passante allouée à chaque utilisateur diminue.
- Gestion des droits d'accès à la console
- Fonction de fin de session – les administrateurs peuvent interrompre les sessions en cours d'exécution
- Prise en charge de la journalisation des événements et du serveur de journal Windows
- Journalisation des événements – le CN9000 peut enregistrer tous les événements qui se produisent dessus et les écrire dans une base de données interrogeable
- Prend en charge la notification instantanée des événements système critiques par e-mail, trappe SNMP et Syslog
- Mise à jour du micrologiciel possible via un accès à distance
- Accédez au CN9000 via une visionneuse série intégrée ou un logiciel tiers (comme PuTTY) pour les sessions Telnet et SSH
- Prise en charge hors bande – accédez au CN9000 via son port série à l'aide d'une connexion d'accès à distance
- Le mode port partagé permet à plusieurs utilisateurs d'obtenir l'accès à un serveur simultanément
- DDNS – permet de mapper une adresse IP dynamique attribuée par un serveur DHCP à un nom d'hôte
- Prend en charge l'exportation/importation du compte d'utilisateur et des paramètres de configuration
- Prend en charge l'opération via navigateur contrôlée par autorisation
- Prend en charge le IPv6
- Intégration avec le logiciel de gestion ATEN [CC2000](#)
- Intégration avec le logiciel d'enregistrement de sessions vidéo [CCVSR](#) d'ATEN

Interface conviviale

- Les interfaces utilisateur graphiques basées sur le navigateur et AP offrent une interface multilingue unifiée pour réduire le temps de formation des utilisateurs et augmenter la productivité
- Prise en charge de client multiplateforme (Windows, Mac, Linux, Sun)
- Prise en charge de multiples navigateurs (IE, Firefox, Safari, Opera, Chrome)
- L'interface utilisateur par navigateur de technologie Web pure permet aux administrateurs d'effectuer des tâches administratives sans nécessiter un logiciel Java préinstallé
- Bureau à distance virtuel en plein écran ou redimensionnable et évolutif
- Panneau magique avec fonction configurable pour un lancement rapide

Sécurité avancée

- Prise en charge d'authentification externe : RADIUS, LDAP, LDAPS et Active Directory Microsoft
- Prend en charge le chiffrement des données TLS 1.2 et les certificats RSA 2048 bits pour sécuriser la connexion des utilisateurs depuis les navigateurs, RC4 ou Aléatoire pour le chiffrement indépendant des données multimédias virtuelles, des claviers/souris et de la vidéo
- La conception flexible permet aux utilisateurs de choisir n'importe quelle combinaison d'algorithmes de cryptage (par exemple AES 256 bits) ou une sélection aléatoire générée par le système pour le cryptage indépendant des données du clavier/de la souris, de la vidéo et des médias virtuels
- Prend en charge le filtre IP/MAC
- Prend en charge la protection par mot de passe
- AC privée

Média virtuel

- Le média virtuel permet les applications de fichiers, les correctifs de SE, l'installation de logiciels et les tests de diagnostic
- Fonctionne avec les serveurs USB au niveau SE et BIOS
- Prend en charge l'USB 1.1 et les lecteurs de DVD/CD USB 2.0, les périphériques de stockage de masse USB, les disques durs de PC, les dossiers et les images ISO

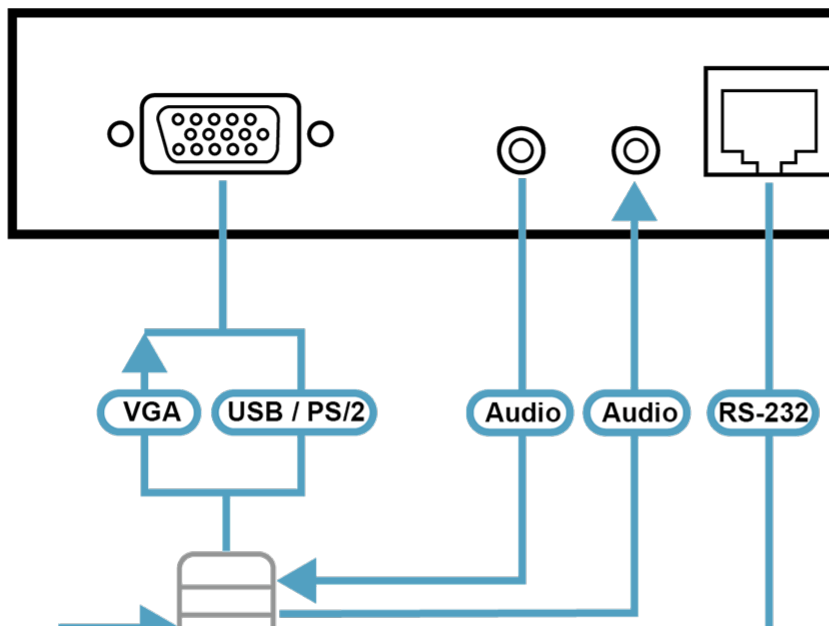
Bureau à distance virtuel

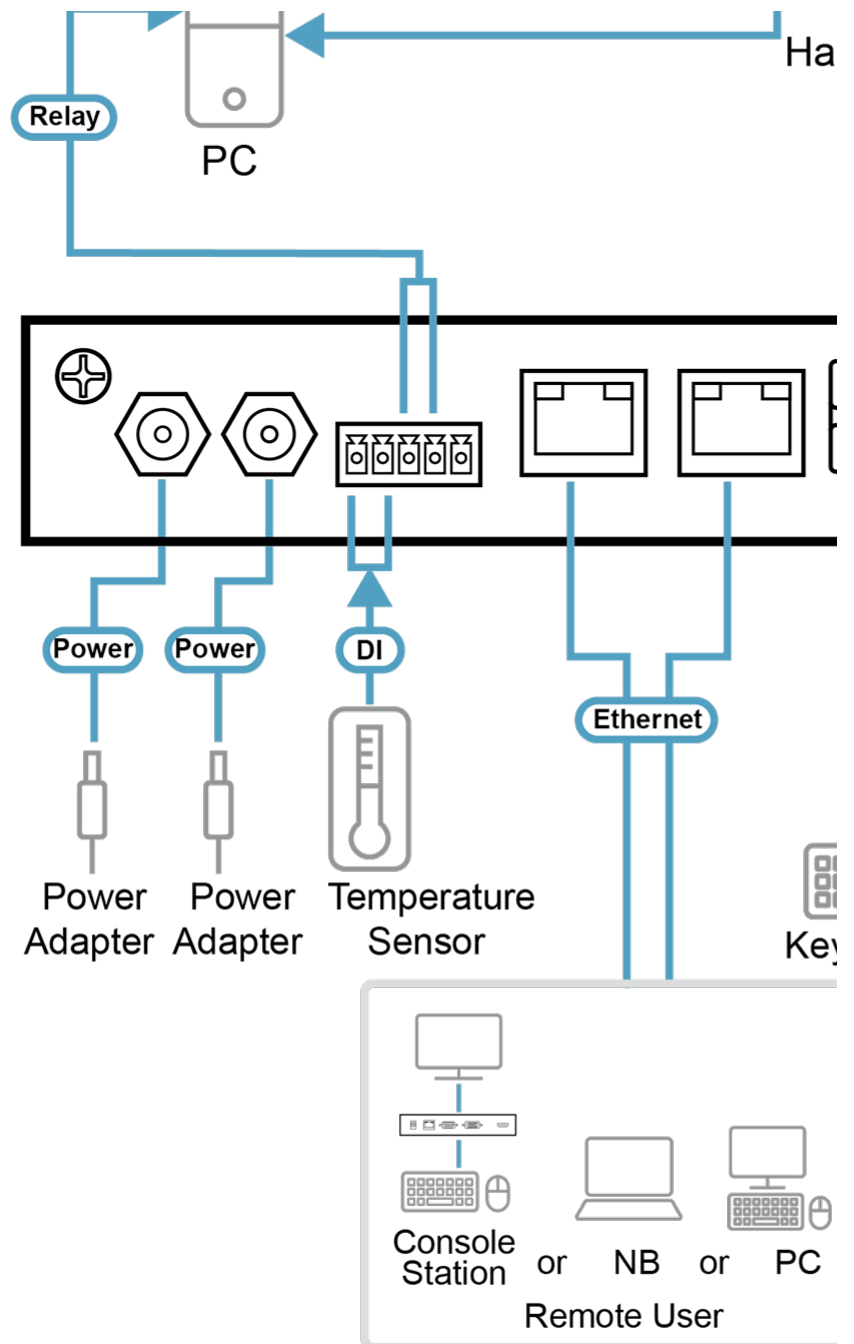
- La qualité vidéo et la tolérance vidéo peuvent être ajustées pour optimiser la vitesse de transfert des données ; la profondeur de couleur monochrome, les paramètres de seuil et de bruit peuvent être ajustés pour la compression de la bande passante des données dans les situations à faible bande passante
- Affichage vidéo en plein écran ou affichage vidéo évolutif
- Forum de discussion pour la communication entre les utilisateurs distants
- Clavier à l'écran avec prise en charge multilingue
- Mouse DynaSync™ – synchronise automatiquement les mouvements des souris locales et à distance
- Prend en charge Exit Macros
- Accès au niveau BIOS

Caractéristiques

| | |
|-------------------------------|--|
| Connecteurs | |
| Ports console | 2 x USB Type A femelle (Blanc) 1 x VGA femelle (Bleu) 1 x Mini Jack stéréo femelle (Vert) 1 x Mini Jack stéréo femelle (Rose) |
| Ports KVM | 1 x SPHD femelle (Jaune) 1 x Mini Jack stéréo femelle (Vert) 1 x Mini Jack stéréo femelle (Rose) |
| Ports LAN | 2 x RJ-45 femelle |
| Supports virtuels | 1 x USB Mini-B femelle |
| Alimentation | 2 x Fiche CC |
| Série | 2 x RJ-45 femelle |
| Contrôle | 1 x PS/2 femelle |
| Commutateurs | |
| Réinitialiser | 1 x Bouton semi-encasté (Noir) |
| Émulation | |
| Clavier/souris | USB, PS/2 |
| DEL | |
| Alimentation | 2 (Vert) |
| Vidéo | Console locale - 1920 x 1200 à 60 Hz Console distante - 1920 x 1200 |
| Consommation électrique | DC5V:7.46W:39BTU/h Remarque: |
| Environnement | |
| Température de fonctionnement | 0 - 50°C (CN9000) 0 - 40°C (Adaptateur d'alimentation) |
| Température de stockage | -20 - 60°C |
| Humidité | 0 - 80% d'humidité relative, sans condensation |
| Propriétés physiques | |
| Boîtier | Métal |
| Poids | 0.86 kg (1.89 lb) |
| Dimensions (L x l x H) | 20.00 x 15.41 x 2.85 cm (7.87 x 6.07 x 1.12 in.) |
| Remarque | |

Diagramme





ATEN International Co., Ltd.

3F., No. 125, Sec. 2, Datong Rd., Sijhih District., New Taipei City 221, Taiwan
 Phone: 886-2-8692-6789 Fax: 886-2-8692-6767
 www.aten.com E-mail: marketing@aten.com



© Copyright 2015 ATEN® International Co., Ltd.
 ATEN and the ATEN logo are trademarks of ATEN International Co., Ltd.
 All rights reserved. All other trademarks are the property of their
 respective owners.