

UC8000

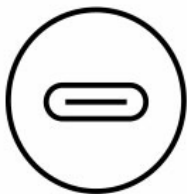
Mélangeur audio de podcasting optimisé par l'IA | MicLIVE™ 6-CH





PODCAST AI AUDIO MIXER

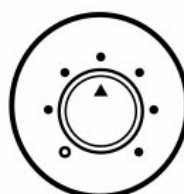
MicLIVE™ 6-CH



USB-C Audio In/Out



Smart-EQ



24 Voice Effects



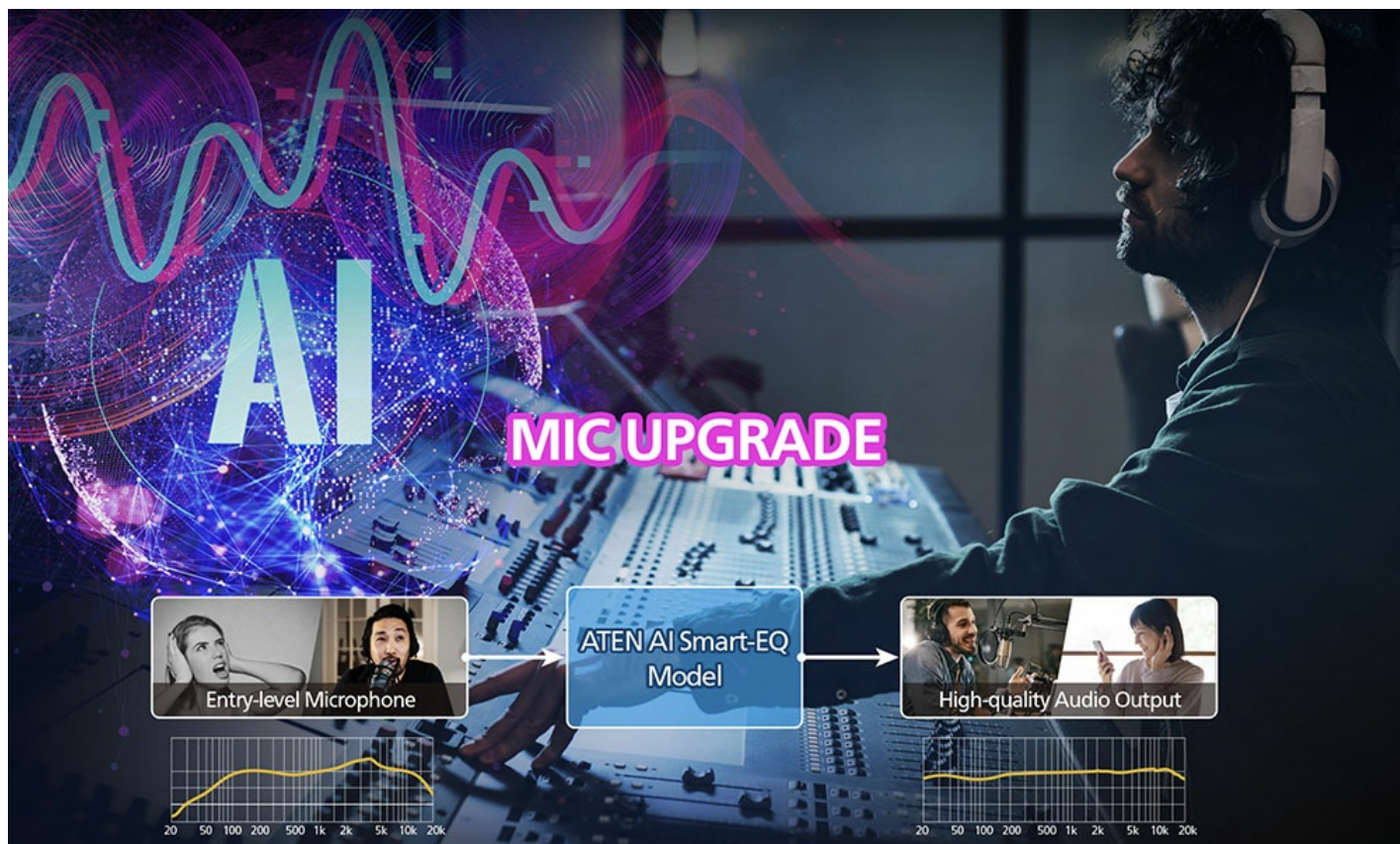
Audio Ducking

OnAir Audio



L'intelligence artificielle transforme les micros bon marché en micros de qualité studio

MicLIVE™, le premier mixeur audio optimisé par IA du secteur, intègre la technologie AI Smart-EQ qui améliore vos enregistrements afin de mettre en valeur votre voix avec plus de clarté. Il optimise votre entrée audio pour que les microphones d'entrée de gamme offrent un son digne des microphones haut de gamme de studio. Smart-EQ est entraîné par apprentissage automatique à travers des millions de cycles d'entraînement afin de créer un égaliseur qui améliore votre son. Le résultat ? Même un micro bon marché peut désormais donner à vos podcasts un son incroyable.



The graphic features a background of a person wearing headphones in a studio setting, overlaid with vibrant, abstract digital waveforms in shades of purple, blue, and pink. The text "AI MIC UPGRADE" is prominently displayed in the center. Below this, a flow diagram illustrates the audio enhancement process. It starts with a box labeled "Entry-level Microphone" containing two small video thumbnails of people speaking. An arrow points from this box to a central box labeled "ATEN AI Smart-EQ Model". Another arrow points from the central box to a final box labeled "High-quality Audio Output", which also contains two video thumbnails. Below each of these three boxes is a frequency response graph with a logarithmic x-axis ranging from 20 to 20k Hz. The graph for the entry-level microphone shows a less-than-ideal response curve, while the graph for the high-quality output shows a much flatter, more professional response curve.

Le podcasting professionnel, plus facile que jamais

L'ingénierie audio complexe est simplifiée en quelques clics, du traitement de l'entrée audio à l'activation des effets sonores. Créez un son exceptionnel en un seul clic grâce à l'AI Smart-EQ, qui permet d'obtenir un son que seuls les professionnels savent généralement régler. Utilisez ensuite Voice FX pour peaufiner davantage votre son et activer des effets sonores afin d'enrichir votre enregistrement.



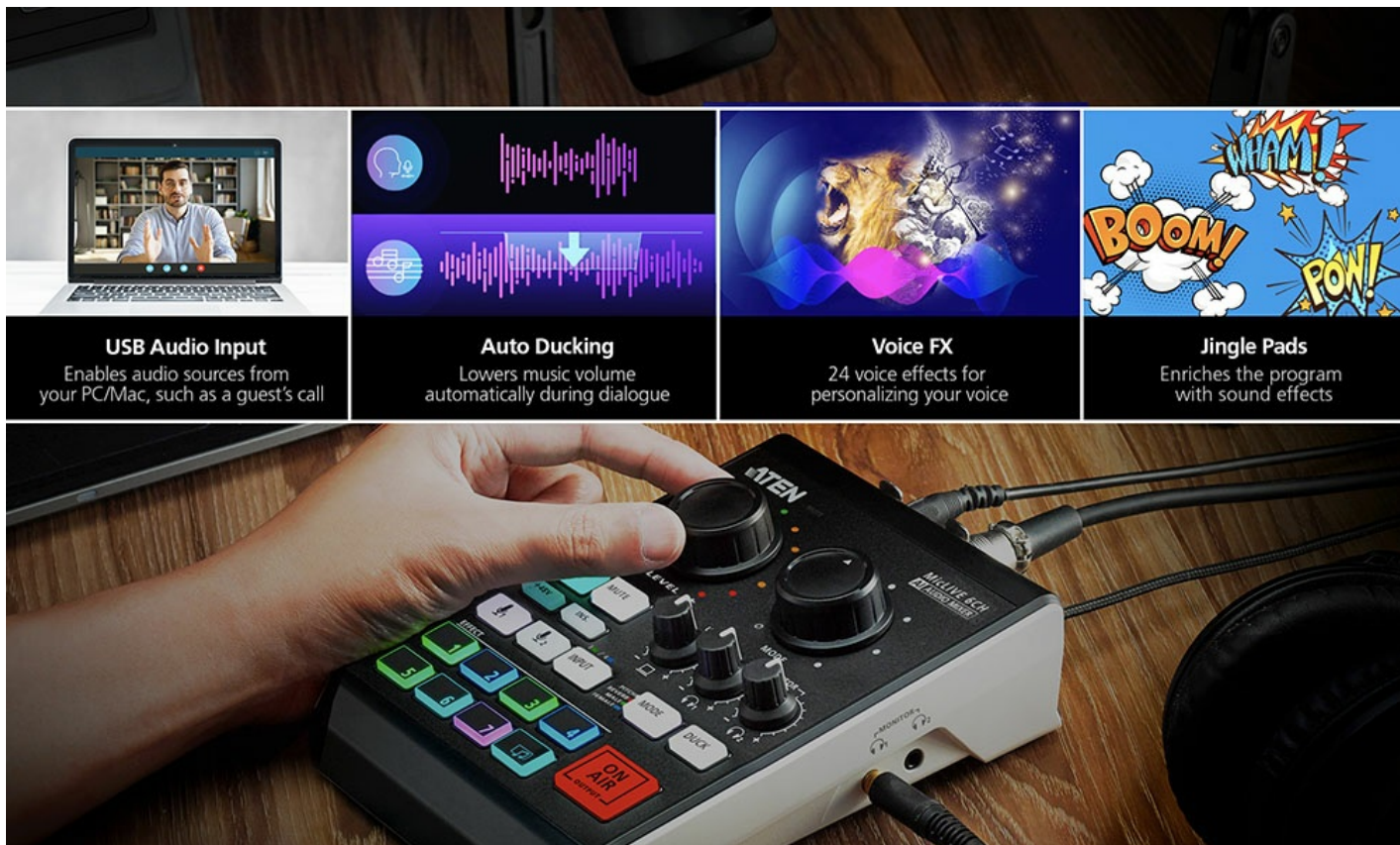
Lecture et enregistrement de qualité studio

Avec deux entrées combo jack (microphone ou instrument XLR/6,3 mm), une alimentation fantôme et un préamplificateur de qualité studio, vous pouvez connecter des micros à condensateur de niveau professionnel et n'importe quel instrument pour obtenir un signal cristallin et à faible bruit avec une lecture et des enregistrements haute résolution 24 bits/96 kHz. Deux sorties casque permettent à deux personnes d'écouter le son, chacune disposant d'un contrôle de volume dédié. Prenez facilement des appels à distance ou diffusez de la musique de fond à partir d'un smartphone grâce à l'entrée TRRS 3,5 mm.



Tout ce dont vous avez besoin pour vos podcasts se trouve ici

Doté d'un ensemble puissant de fonctionnalités pour rationaliser votre flux de travail de podcast et enrichir vos programmes. Un seul utilisateur peut créer à lui seul une diffusion de niveau professionnel.



Feature Article:

3 Reasons Why You Need the Right Audio Mixer for Podcasting

[Read Now!](#)



Effets vocaux – Affinez votre voix

Personnalisez et optimisez votre voix dans n'importe quel scénario grâce à Voice FX. Vous pouvez ainsi passer d'un effet à l'autre (Pitch, Reverb, Male et Female) et tourner le bouton en fonction du scénario de performance pour personnaliser votre tonalité vocale. Que vous enregistriez une conversation ou que vous chantiez, Voice FX permet à votre voix de se démarquer.



Contactez-nous

Obtenez un devis pour ce produit ou contactez nos experts commerciaux

Obtenir
un devis

[Contactez le
service commercial](#)

Enrichissez votre programme grâce aux pads jingle à code couleur

MicLIVE™ dispose de huit pads personnalisables pour déclencher des effets sonores en temps réel. Chaque pad est hautement personnalisable. Vous pouvez enregistrer directement sur un pad à partir de n'importe quelle entrée de MicLIVE™ ou attribuer un fichier audio et une couleur au pad à partir de l'application pour ordinateur.



Mixez n'importe quel genre de podcast depuis n'importe où

Alimenté par USB 5 V, MicLIVE™ peut fonctionner à l'aide de l'alimentation du bus USB et également être alimenté par une batterie mobile. Sa conception véritablement mobile vous permet de l'emporter partout pour mixer et diffuser du son, qu'il s'agisse d'une conférence, d'une interview, de musique ou autre.



Contrôle illimité avec l'application audio OnAir™

L'application MicLIVE™ permet d'accéder à toutes les fonctionnalités du mélangeur, vous offrant ainsi un contrôle supplémentaire sur les paramètres DSP tels que le compresseur, l'égaliseur, l'écho, le filtre, la hauteur tonale, la réverbération, etc. Vous pouvez également personnaliser les pads de jingle avec une icône, un mode de lecture, une couleur et un volume pour un style plus personnel et pour accélérer votre flux de travail.





Connexions faciles. Utilisation facile.



Parlez à nos experts

Si vous préférez qu'ATEN vous contacte, veuillez remplir le formulaire et un représentant vous contactera dans les plus brefs délais

First Name *	
Last Name *	
- Country *	
Company *	
Email *	
Phone Number	
- Customer Type *	
Job Title *	



Fonctionnalités

Le MicLIVE 6-CH est le premier mixeur audio de podcasting optimisé par l'IA. Utilisant la technologie SmartEQ, il permet une amélioration acoustique pour une expérience d'enregistrement vocal optimisée. Intégrant un équipement de mixage audio dans un boîtier compact conçu pour la scène, ce mélangeur audio offre jusqu'à 6 entrées audio, est doté d'un convertisseur DSP et AD/DA intégré, et fournit un signal audio jusqu'à 24 bits/96 kHz aux ordinateurs portables ou tablettes compatible USB-C.

Afin de perfectionner les créations audio des utilisateurs, le MicLIVE 6-CH offre la possibilité de faire varier le timbre de voix d'un utilisateur avec 24 programmes Voice FX, la fonction SmartEQ, les pads jingle qui permettent d'enregistrer jusqu'à 8 échantillons sonores spéciaux, et la fonction auto ducking. De plus, il dispose d'un préampli intégré qui fournit un gain pour le signal du microphone et une alimentation fantôme (+48 V), ce qui le rend idéal pour la connexion de microphones à condensateur.

Outre sa conception matérielle flexible et facile à utiliser, le MicLIVE 6-CH fonctionne avec le logiciel d'ATEN dédié, OnAir Audio, qui prend en charge Windows et Mac OS, offrant aux utilisateurs un contrôle complet sur chaque paramètre tout en leur permettant d'assigner simplement des échantillons audio à partir de leurs ordinateurs via une interface intuitive.

Auparavant, diffuser une prestation en direct nécessitait une équipe de professionnels pour la musique de fond ou le contrôle du volume. Dorénavant, le MicLIVE 6-CH permet à un seul utilisateur de créer des contenus de broadcasting de niveau professionnel. Le MicLIVE 6-CH est une solution tout-en-un conçue sur mesure pour les podcasts, les émissions de TV, le livestreaming, les services religieux et les applications musicales.

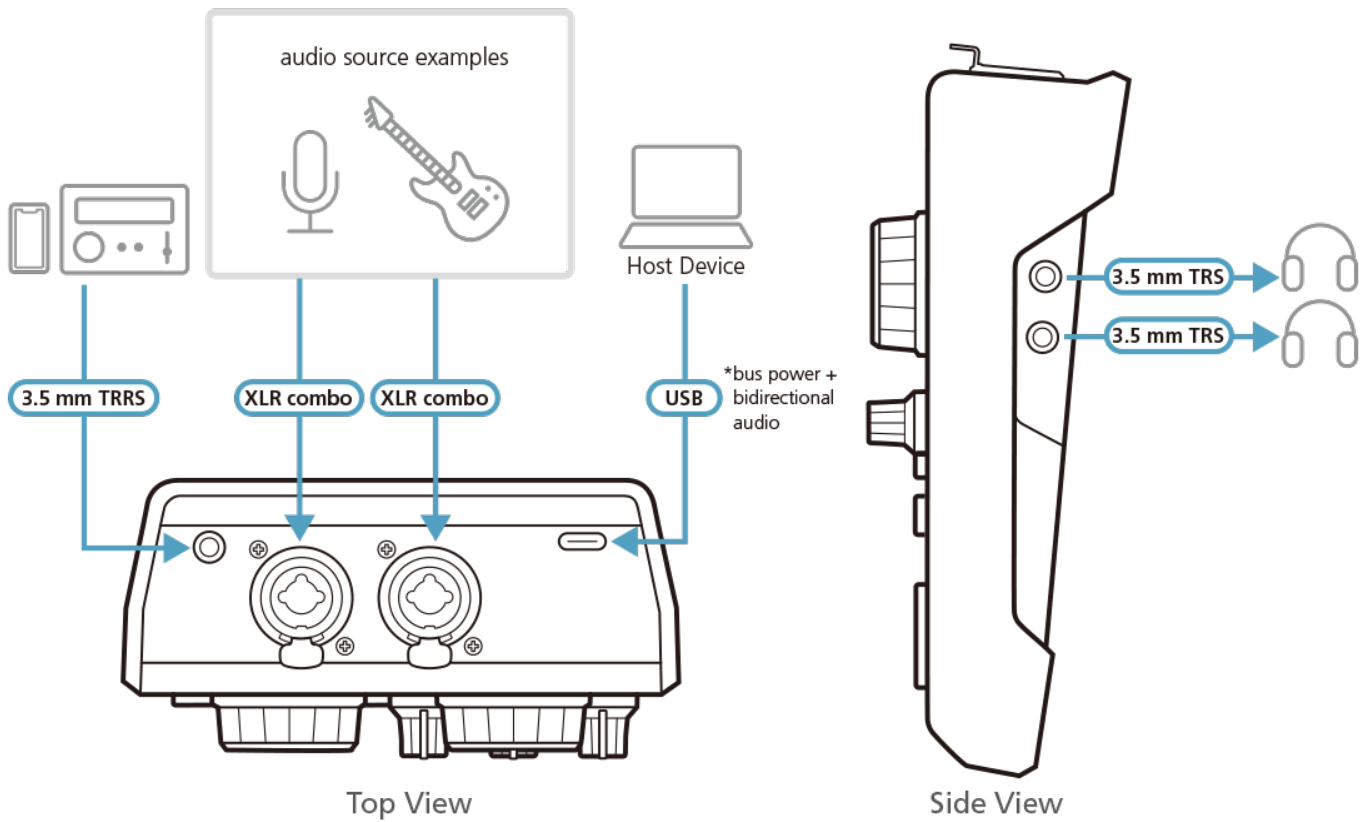
- Son design tout-en-un simplifie le processus de mixage audio pour podcasting — il propose jusqu'à 6 canaux d'entrées audio, un convertisseur DSP et AD/DA, et fournit un signal audio jusqu'à 24 bits/96 kHz aux ordinateurs portable ou tablettes compatible USB-C
- Le premier mélangeur audio optimisé par l'IA de l'industrie —améliore la qualité sonore du microphone avec des modèles acoustiques améliorés (SmartEQ) afin que tout le monde puisse profiter d'un enregistrement de haute qualité en temps réel
- Les pads Jingle enregistrent jusqu'à 8 échantillons sonores qui peuvent être personnalisés à partir de sources audio depuis un ordinateur, un microphone et d'autres entrées audio pour une expérience de programmation radio de type professionnel
- Contient 24 programmes Voice FX, dont 6 réglages en effet reverb, 6 en effet pitch et 12 en effet gender
- Routage audio et mixage audio multicanal – permet de mixer les signaux d'entrée audio et de les acheminer vers l'une des interfaces de sortie disponibles
- Effets de réverbération avancés – améliorez vos voix, vos instruments et l'ensemble du mixage pour une diffusion et une post-production professionnelles
- La fonction auto ducking réduit la musique de fond dès qu'une personne parle, ce qui garantit que la voix de l'intervenant est toujours clairement entendue pendant la diffusion
- Options d'interface d'entrée diversifiées — prise en charge des supports audio des microphones combo XLR professionnels, des instruments de musique, des sources audio USB et de l'entrée phone-in pour le mixage
- Préampli intégré fournissant un gain aux instruments et au signal du microphone, et une alimentation fantôme fiable qui fournit +48 V pour les microphones à condensateur
- Prenant en charge Windows et Mac OS, le logiciel audio OnAir offre aux utilisateurs un contrôle complet sur chaque paramètre tout en leur permettant d'attribuer simplement des échantillons audio à partir de leurs ordinateurs via une interface intuitive

Caractéristiques

Entrées audio	
Interfaces	<p>Combo XLR : 2 XLR-3-31 (1 : TERRE, 2 : POSITIF, 3 : NÉGATIF) ou jack TRS standard 6,3 mm (1/4") (T : POSITIF, R : NÉGATIF, S : TERRE)</p> <p>Entrée ligne : Via téléphone TRRS femelle 1/8" à 4 pôles (T : gauche, R : droite, R : terre, S : MIC. Norme CTIA)</p> <p>Entrée audio USB : Via USB TYPE-C</p>
Sorties audio	
Interfaces	<p>Sortie ligne : Via téléphone TRRS femelle 1/8" à 4 pôles (T : gauche, R : droite, R : terre, S : MIC. Norme CTIA)</p> <p>Sortie audio USB : Via USB TYPE-C</p> <p>Contrôle du casque : 2 téléphones TRS femelles 1/8"</p>
Échantillonnage audio	24-bit/96kHz
Connexion	1 USB-C femelle, alimentation par bus USB
Entrées microphone	
Réponse en fréquence	20Hz - 20kHz
Plage dynamique	90dB
THD+N	-82 dB
Niveau d'entrée maximum	12.5mVrms
Plage de gain	40dB (pour microphone dynamique), 30dB (pour microphone à condensateur)
Impédance	3K Ω (Typ)
Phantom power	+48VDC
Bruit EIN	-128 dBu ou moins
Entrées d'instruments	
Réponse en fréquence	20Hz - 20kHz
Plage dynamique	82dB
THD+N	-80 dB
Niveau d'entrée maximum	440mVrms
Impédance	1M Ω
Entrées de ligne	
Réponse en fréquence	20Hz - 20kHz
Plage dynamique	95dB
THD+N	-90 dB
Niveau d'entrée maximum	1Vrms
Impédance	2.5K Ω (Typ)
Sorties de ligne	
Réponse en fréquence	20Hz - 20kHz
Niveau de sortie maximum	1Vrms
Impédance	200 Ω
Sorties casque	
Réponse en fréquence	20Hz - 20kHz
Niveau de sortie maximum	2Vrms

Impédance	10 Ω
Audio numérique	
Plage dynamique ADC	92dB
Plage dynamique DAC	95dB
Niveau d'entrée maximum	+4 dBu
Environnement	
Température de fonctionnement	0–40°C
Température de stockage	-20-60 °C
Humidité	0 – 80 % HR, sans condensation
Systèmes pris en charge	<p>Configuration système requise pour PC et Mac :</p> <ul style="list-style-type: none"> • Processeur multicœur Intel série i3 2 GHz (ou équivalent AMD, Apple M1) ou plus rapide • 2 Go de RAM (8 Go ou plus recommandés) • Interface USB-C™ avec compatibilité USB 3.0 ou supérieure • Windows 10 ou supérieur, Mac OS® 10.11 ou supérieur <p>Configuration requise pour les iPad :</p> <ul style="list-style-type: none"> • iPad Pro (3e génération ou supérieure) • iPad Air (4e génération ou supérieure) iPad Mini (6e génération ou supérieure) avec interface USB-C™ • iPad Pro (1re et 2e générations) • iPad (5e génération ou supérieure) • iPad Air (3e génération) • iPad Mini (5e génération) avec prise téléphonique ou adaptateur <p>Logiciel audio OnAir :</p> <ul style="list-style-type: none"> • Windows 10 ou supérieur, 64 bits • Mac OS 10.13 ou supérieur, 64 bits
Consommation électrique	<p>DC5V:2.55W:12BTU/h</p> <p>Remarque:</p> <ul style="list-style-type: none"> ● La mesure en watts indique la consommation électrique typique de l'appareil sans charge externe. ● La mesure en BTU/h indique la consommation d'énergie de l'appareil lorsqu'il est entièrement chargé.
Propriétés physiques	
Boîtier	Plastique
Poids	0.42 kg (0.93 lb)
Dimensions (L x l x H)	<p>13.05 x 18.09 x 6.27 cm</p> <p>(5.14 x 7.12 x 2.47 in.)</p>
Remarque	Pour certains produits montés en rack, notez que les dimensions physiques standard LaxPxH sont exprimées avec un format LoxLaxH.

Diagramme



ATEN International Co., Ltd.

3F., No.125, Sec. 2, Datong Rd., Sijhih District., New Taipei City 221, Taiwan
 Phone: 886-2-8692-6789 Fax: 886-2-8692-6767
 www.aten.com E-mail: marketing@aten.com



© Copyright 2015 ATEN® International Co., Ltd.
 ATEN and the ATEN logo are trademarks of ATEN International Co., Ltd.
 All rights reserved. All other trademarks are the property of their
 respective owners.