

Hub USB 3.2 Gen 1 "Black and White", 4 ports, avec alimentation

14.02.5027

Mode d'emploi

Consignes de sécurité

Lisez toujours attentivement les consignes de sécurité.

- Conservez ce guide de l'utilisateur pour référence ultérieure.
- Gardez cet appareil à l'abri de l'humidité.
- Si l'une des situations suivantes se produit, faites vérifier l'appareil par un technicien de service.
 - L'appareil a été exposé à l'humidité.
 - L'appareil est tombé et a été endommagé.
 - L'appareil montre des signes évidents de casse.
 - L'appareil n'a pas bien fonctionné ou vous ne parvenez pas à le faire fonctionner conformément au manuel d'utilisation.

Déclaration de droit d'auteur

Aucune partie de cette publication ne peut être reproduite sous quelque forme que ce soit sans autorisation écrite préalable. Les autres marques ou noms de marque mentionnés dans le présent document sont des marques ou des marques déposées de leurs sociétés respectives.

Clause de non-responsabilité

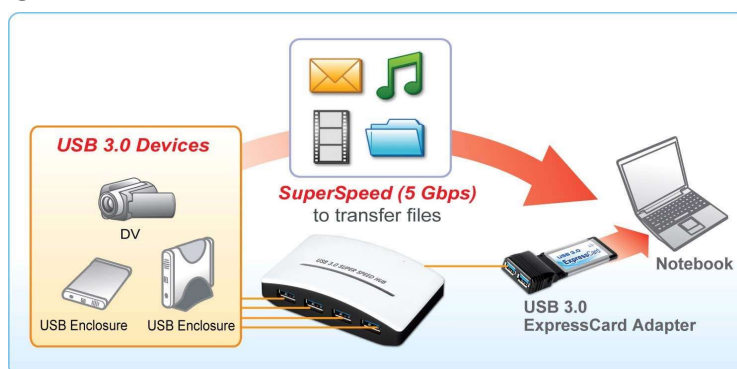
Les informations contenues dans ce document sont susceptibles d'être modifiées sans préavis. Le fabricant ne fait aucune représentation ou garantie (implicite ou autre) quant à l'exactitude ou à l'exhaustivité de ce document et ne sera en aucun cas responsable des pertes de profits ou des dommages commerciaux, y compris, mais sans s'y limiter, les dommages spéciaux, accessoires, consécutifs ou autres dégâts.

Table des matières

1. Introduction.....	2
Caractéristiques.....	2
Contenu du coffret	2
Configuration requise	2
2. Vérification de l'installation.....	3
3. Spécification	4

1. Introduction

Concentrateur USB 3.2 Gen.1 à 4 ports compatible avec la spécification USB 3.2 Gen.1 Ce concentrateur USB vous permet de connecter facilement jusqu'à 4 périphériques USB 3.2 Gen.1, tels qu'un lecteur MP3, un appareil photo numérique ou une imprimante, à votre ordinateur. De conception élégante et compacte, c'est la solution parfaite pour vos besoins d'extension de port USB.



Caractéristiques

- Conforme à la spécification USB 3.2 Gen.1
- Self-Powered / Bus-Powered (en option)
- Plug and Play
- 1 port USB en amont et 4 ports USB en aval

Contenu du coffret

- | | |
|-----------------------------------------------------------------|----|
| <input type="checkbox"/> Concentrateur USB 3.2 Gen. 1 à 4 ports | x1 |
| <input type="checkbox"/> Adaptateur secteur (optionnel) | x1 |
| <input type="checkbox"/> Câble USB 3.2 Gen.1 | x1 |
| <input type="checkbox"/> Mode d'emploi | x1 |

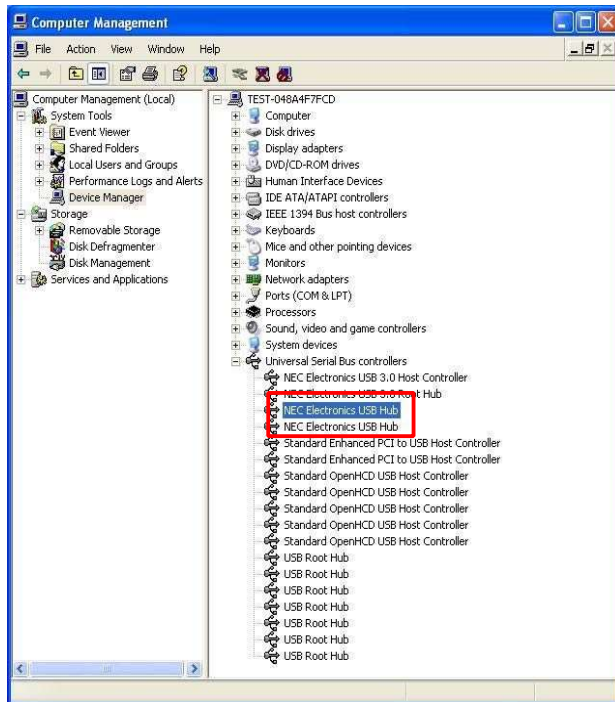
Configuration requise

- Ordinateur de bureau ou ordinateur portable avec port USB
- L'un des systèmes d'exploitation suivants (aucun pilote requis) :
Windows XP, Windows Vista et Windows 7

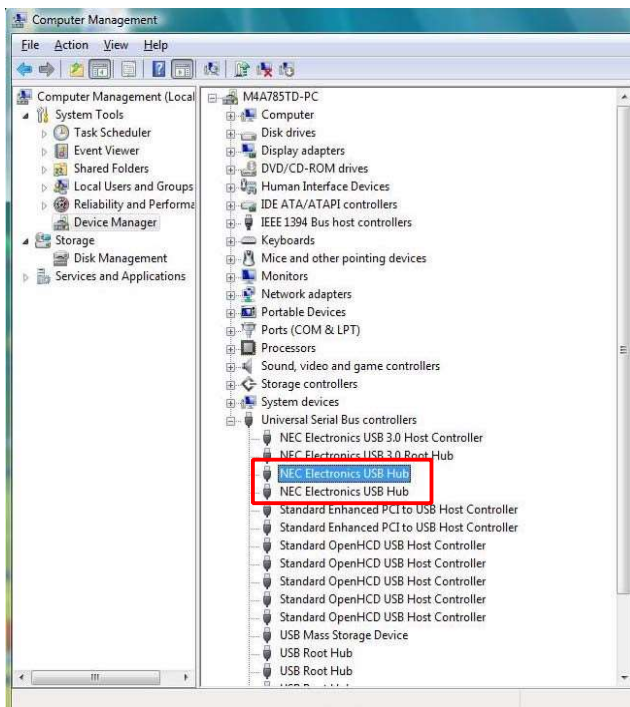
2. Vérification de l'installation

Après avoir connecté ce concentrateur à un PC avec un câble USB 3.0, le système reconnaîtra le périphérique et installera automatiquement les pilotes nécessaires. Une fois l'installation terminée, vous pouvez accéder au Gestionnaire de périphériques pour vérifier l'ensemble de l'installation.

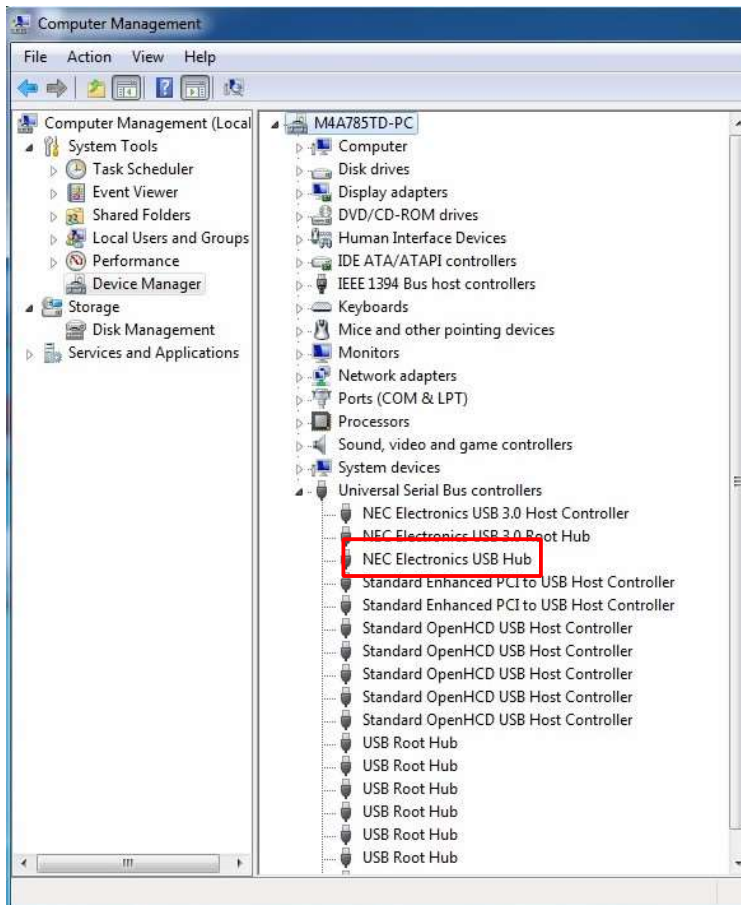
Windows XP:



Windows Vista:



Windows 7:



3. Spécification

Ports	1 port amont et 4 ports aval	
Mode d'alimentation	Self-Powereded : 5 V 4 A / 5 V 2,5 A (en option)	
	Bus-Powered	Connexion à un hôte USB 3.2 Gen. 1 : 4 ports partagent 900 mA
Connexion à un hôte USB 2.0: 4 ports partagent 500 mA		

La spécification est sujette à changement sans préavis.