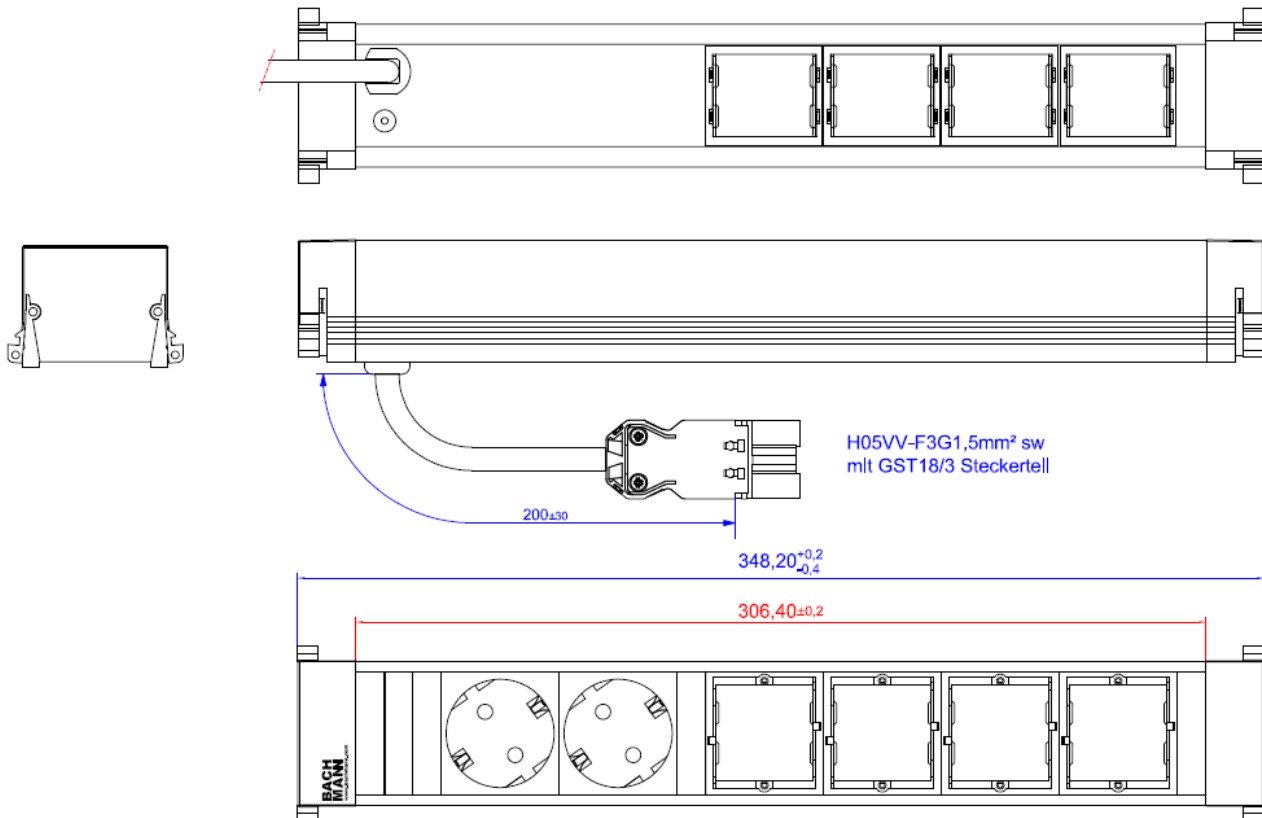


Skizze / Bild



<p>Power Frame 2xSchutzkontaktsteckdosen 4xABD mit 0,2m H05VV-F 3G1,5mm² schwarz mit GST18i3 Flachstecker -</p>	<p>Power Frame 4xGerman type sockets 4xcover for custom module with 0,2m H05VV-F 3G1,5mm² with GST18/3 plug -</p>
<p>Steckdosen:</p> <ul style="list-style-type: none"> Nach IEC 60884, VDE 0620-1 2-polig mit Schutzkontakt, mit erhöhtem Berührungsschutz 16A, AC250V, IP20, 35° schwarz 	<p>Steckdosen:</p> <ul style="list-style-type: none"> According IEC 60884, VDE 0620-1 2-pole with earthing contact, incl. enhanced touch protection 16A, AC250V, IP20, 35° Black
<p>Custom Module:</p> <ul style="list-style-type: none"> 4x Abdeckung für Custom Module 	<p>Custom Module:</p> <ul style="list-style-type: none"> 4x cover for custom module
<p>Anschluss:</p> <ul style="list-style-type: none"> Nicht wiederanschließbar, Endkappen genietet 0,2m H05VV-F 3G1,5mm² schwarz mit GST18 Stecker schwarz verriegelbar 	<p>Connection:</p> <ul style="list-style-type: none"> Non-rewireable, riveted endcaps 0,2m H05VV-F 3G1,5mm² black with GST18 plug black lockable
<p>Material:</p> <ul style="list-style-type: none"> Kunststoff: PA6 GF 30 V1 , Glühdraht-Prüfung bis 850°C Profil und Rückenblende: PVC 	<p>Material:</p> <ul style="list-style-type: none"> Plastic: PA6 GF 30 V1, glow wire resistant up to 850°C Profile and back cover: PVC
<p>Abmessungen(LxBxH):</p> <ul style="list-style-type: none"> 348,2x52,4x44mm 	<p>Measurements(LxWxH):</p> <ul style="list-style-type: none"> 348,2x52,4x44mm
<p>Lieferform:</p> <ul style="list-style-type: none"> In Polybeutel verpackt 	<p>Packing:</p> <ul style="list-style-type: none"> In polybag packed
<p>Lieferumfang:</p> <ul style="list-style-type: none"> 1x Steckdosenleiste 	<p>Extent of delivery:</p> <ul style="list-style-type: none"> 1x socket strip