

Fiche de spécifications

E-DAT modul coupleur 8(8) 180° classe E_A

Page 1/11

Référence
1309A0-I

EAN 4250184106616

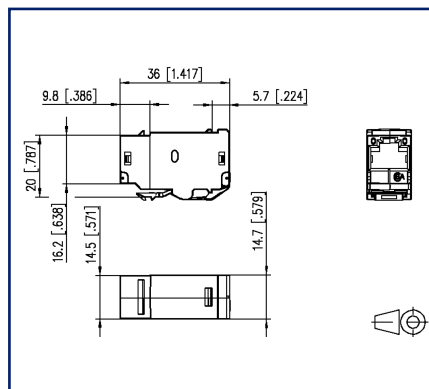
22.09.2025

Version: BA

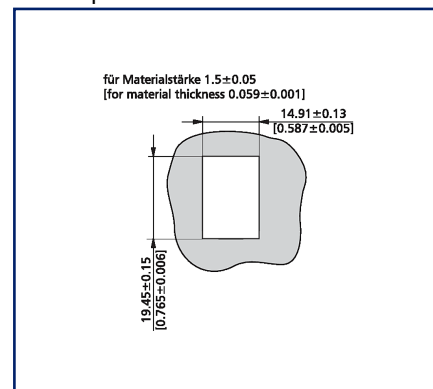
Illustrations



Schéma dimensionnel



Découpe



Voir schéma agrandi en fin du document

Description du produit

- Coupleur de câble RJ45, classe E_A
- Répond aux exigences de la classe E_A selon ISO/IEC 11801, DIN EN 50173-1
- Convient pour 10 GBit/s Ethernet (IEEE 802.3an), Remote Powering (PoE, PoE plus, UPoE und 4PPoE), HDBaseT, SAT-IP et AV over IP
- Coupleur 180° entièrement blindé en zinc moulé sous pression, traité
- Convient particulièrement bien pour les points de consolidation et les câblages cross connect
- 2 configurations de montage dans un coupleur, à monter dans des applications du format Modul ou Keystone
- Format Modul : Boîtiers de raccordement, Façade murale, Support de module 19 pouces, Modul boîtier en saillie, E-DAT modul REG, Modul REG IP20, Brides de montage Industry EBM
- Format Keystone : Boîtiers de raccordement, Façade murale, Support de module 19 pouces, Keystone boîtier en saillie, Subway Keystone, Keystone REG, Brides de montage Industry EBK



Fiche de spécifications

E-DAT modul coupleur 8(8) 180° classe E_A

Page 2/11

Référence
1309A0-I

EAN 4250184106616

22.09.2025

Version: BA

Caractéristiques

Données générales

Domaines d'application	Points de consolidation
Mesure mécanique selon MICE	M1
Mesure ingress selon MICE	I1
Mesure climatique selon MICE	C1
Mesure électromagnétique selon MICE	E3
Format	coupleur
Blindage	blindé
Technique de transmission	Cuivre
Couleur	métallique
Dimensions	
Dimension (L x L x H)	36 mm x 14,7 mm x 20 mm
Dimension (L x L x H)	1,417 in. x 0,579 in. x 0,787 in.
Modularité	oui
Possibilité d'étiquetage	sur boîtier

Propriétés de la technique de transmission

Classe (ISO/IEC)	E _A
Remote Powering	oui
PoE	IEEE 802.3af
PoE plus	IEEE 802.3at
UPoE	oui
4PPoE	IEEE 802.3bt
HDBaseT	oui
SAT-IP	oui
AVoverIP	oui
Vitesse de transmission jusqu'à 10 GBit	IEEE 802.3an



Fiche de spécifications

E-DAT modul coupleur 8(8) 180° classe E_A

Page 3/11

Référence
1309A0-I

EAN 4250184106616

22.09.2025

Version: BA

Caractéristiques

Raccordements/interfaces

Connectique interface 1	RJ45-connecteur femelle
Connectique interface 2	RJ45-connecteur femelle
Nombre de ports interface 1	1
Nombre de ports interface 2	1
Nombre de ports équipés interface 1	1
Nombre de ports équipés interface 2	1
Nombre de positions/contacts interface 1	8P/8C
Nombre de positions/contacts interface 2	8P/8C

Propriétés électriques

Capacité de courant	max. 1 A à 60 °C
Tension assignée	max. 60 V CC
Tension assignée UL	max. 56,5 V CC
Résistance de contact	max. 20 mOhm
Résistance d'isolation	min. 500 MOhm

Informations mécaniques

Type de fixation	juxtaposable
Force d'insertion et d'extraction	max. 20 N
Position/réception du levier d'arrêt en position standard de montage	en haut

Matériaux et propriétés des matériaux

Matériau - Boîtier	GD-Zn
Matériau - Contact	CuSn
Matériau - Surface du contact	Ni + Au (nickel + or)
Sans halogène	oui
Matériau - Surface	Ni (nickel)
RoHS	conforme



Fiche de spécifications

E-DAT modul coupleur 8(8) 180° classe E_A

Page 4/11

Référence
1309A0-I

EAN 4250184106616

22.09.2025

Version: BA

Caractéristiques

Conditions d'environnement

Température (min. - max.)

Température - Stockage °C -40 °C - 70 °C

Température - Stockage °F -40 °F - 158 °F

Température - Service °C -40 °C - 70 °C

Température - Service °F -40 °F - 158 °F

Changement rapide de température -40°C / -40°F - +70°C / 158°F / 25 cycles t=30 min

Certifications

UL listed (file no.)



DUXR.E178484

Normes/Réglementations

Câblage universel du bâtiment

Exigences générales ISO/IEC 11801-1 | DIN EN 50173-1

Bâtiments administratifs ISO/IEC 11801-2 | DIN EN 50173-2

Secteur industriel ISO/IEC 11801-3 | DIN EN 50173-3

Unités d'habitation ISO/IEC 11801-4 | DIN EN 50173-4

Data centers ISO/IEC 11801-5 | DIN EN 50173-5

Services de construction distribués ISO/IEC 11801-6 | DIN EN 50173-6

Connecteurs pour équipement électronique

Fiches et embases blindées DIN EN 60603-7-5

Connecteurs pour équipement électronique - Mesurage et aux méthodes de contrôle

Norme d'essai pour connecteurs (connexions et déconnexions sous charge électrique) DIN-EN 60512-99-001, DIN-EN 60512-99-002

Essais d'endurance IEC 60512-9-3: 03-2009

Emissions parasites

Essais climatiques IEC 60512-11

Classifications

ETIM 7.0 EC001134

ETIM 8.0 EC001134

ETIM 9.0 EC001134

ETIM 10.0 EC001134



Fiche de spécifications

Page 5/11

E-DAT modul coupleur 8(8) 180° classe E_ARéférence
1309A0-I

EAN 4250184106616

22.09.2025

Version: BA

Caractéristiques**Spécifications d'emballage**

Type d'emballage 10 pc(s) / carton

Note d'utilisation

Ce produit est un produit standard de METZ CONNECT. METZ CONNECT n'a pas connaissance de l'utilisation spécifique prévue des marchandises par le client ou tout autre client du client. Le client garantit qu'il a entièrement et suffisamment testé l'utilisation des biens et toutes les modifications du produit, les changements du produit ou les améliorations du produit en ce qui concerne l'utilisation spécifique prévue conformément à l'état de l'art ou de toute autre manière. À la demande de METZ CONNECT, le client soumettra et mettra à disposition des preuves significatives (par exemple, des protocoles d'essai et de laboratoire, des certifications, etc.)



Fiche de spécifications

E-DAT modul coupleur 8(8) 180° classe E_A

Page 6/11

Référence
1309A0-I

EAN 4250184106616

22.09.2025

Version: BA

Accessoires de

Référence	Désignation
130861-0202-E	Modul boîtier en saillie 2 ports blanc pur, non équipé
130861-0202KE	Keystone boîtier en saillie 2 ports blanc pur, non équipé
130861-0302-E	Modul boîtier en saillie 3 ports blanc pur, non équipé
130861-0302KE	Keystone boîtier en saillie 3 ports blanc pur, non équipé
130861-0402-E	Modul boîtier en saillie 4 ports blanc pur, non équipé
130861-0402KE	Keystone boîtier en saillie 4 ports blanc pur, non équipé
130861-0602-E	Modul boîtier en saillie 6 ports blanc pur, non équipé
130861-0602KE	Keystone boîtier en saillie 6 ports blanc pur, non équipé
130861-0802-E	Modul boîtier en saillie 8 ports blanc pur, non équipé
130861-0802KE	Keystone boîtier en saillie 8 ports blanc pur, non équipé
130861-1202-E	Modul boîtier en saillie 12 ports blanc pur, non équipé
130861-1202KE	Keystone boîtier en saillie 12 ports blanc pur, non équipé
130861-1602-E	Modul boîtier en saillie 16 ports blanc pur, non équipé
130861-1602KE	Keystone boîtier en saillie 16 ports blanc pur, non équipé
130861-2402-E	Modul boîtier en saillie 2x12 ports blanc pur, non équipé
130861-2402KE	Keystone boîtier en saillie 2x12 ports blanc pur, non équipé
130898018003-E	REGplus IRT-FF COAX F/F
1309107003-E	REGplus IP20 E-DAT modul
1309108003-E	REGplus IP20 FF E-DAT modul K
130910D1APLKE	Boîte de raccordement 1 Port E-DAT modul Keystone
130910D2APLKE	Boîte de raccordement 2 Port E-DAT modul Keystone
130910P6-BKKE	E-DAT modul K 24 ports 180° 1UH, noir
1309141002-E	Modul boîtier de raccordement encastré 1 port non équipé blanc pur
1309141102-E	Modul boîtier de raccordement encastré dans les canalisations 1 port non équipé blanc pur
1309141200-E	Modul boîtier de raccordement encastré sans cache 3 port non équipé
1309150102-E	Modul boîtier de raccordement montage en saillie à plat 2 port non équipé blanc pur
1309151002-E	Modul boîtier de raccordement encastré 2 port non équipé blanc pur
1309151102-E	Modul boîtier de raccordement encastré dans les canalisations 2 port non équipé blanc pur
1309151200-E	Modul boîtier de raccordement encastré sans cache 2 port non équipé



Fiche de spécifications

E-DAT modul coupleur 8(8) 180° classe E_A

Page 7/11

Référence
1309A0-I

EAN 4250184106616

22.09.2025

Version: BA

Accessoires de

1309161002-E	Modul boîtier de raccordement encastré 3 port non équipé blanc pur
1309161102-E	Modul boîtier de raccordement encastré dans les canalisations 3 port non équipé blanc pur
130920-00-E	Modul support de module 19 pouces 1UH 24 ports gris clair non équipé, blindé
130920-00KE	Keystone support pour module 19 pouces 1UH 24 ports gris clair non équipé, blindé
130920-BK-E	Modul support de module 19 pouces 1UH 24 ports noir non équipé, blindé
130920-BKKE	Keystone support pour module 19 pouces 1UH 24 ports noir non équipé, blindé
130920-E	E-DAT modul 24x8(8) 1UH panneau de brassage Cat.6 _A , gris clair
130921-00-E	Modul support de module 19 pouces 1UH 24 ports acier inox non équipé
130921-E	E-DAT modul 24x8(8) 1UH panneau de brassage Cat.6 _A , acier inox
130922-00-E	Support de module 6 ports 1UH
130922-02-E	E-DAT modul 6x8(8) 3UH panneau de brassage Cat.6 _A
130922-03-E	E-DAT modul 6x8(8) pour 1UH panneau de brassage Cat.6 _A
130924-00-E	Modul support de module 19 pouces 1,5UH 48 ports acier inox non équipé
130924-E	E-DAT modul 48x8(8) 1,5UH panneau de brassage Cat.6 _A , acier inox
130926-0029KE	Keystone 19 pouces support pour module 1UH 24 ports noir non équipé, blindé
130926A0003KE	Keystone support pour module 1UH, 24 ports coudée gris non équipé, blindé
130926A0029KE	Keystone support pour module 1UH, 24 ports coudée noir non équipé, blindé
130926AA029KE	Keystone 19 pouces support pour module 1UH 24 ports 133° coudée, noir, non équipé, blindé
130927-1200-E	SmartConnect Patchpanel 12 ports module MC
130927-1200KE	SmartConnect Patch Panel 12 ports Keystone, non équipé
130927-1600-E	SmartConnect Patchpanel 16 ports module MC
130927-2400-E	SmartConnect Patchpanel 24 ports module MC
1309350301-E	Subway GB2 unité encastrable sol Modul 3 ports non équipé blanc perlé
1309350601-E	Subway GB2 unité encastrable sol Modul 6 ports non équipé blanc perlé
1309350901-E	Subway GB2 unité encastrable sol Modul 9 ports non équipé blanc perlé
1309360301-E	Subway GB3 unité encastrable sol Modul 3 ports non équipé blanc perlé



Fiche de spécifications

E-DAT modul coupleur 8(8) 180° classe E_A

Page 8/11

Référence
1309A0-I

EAN 4250184106616

22.09.2025

Version: BA

Accessoires de

1309360601-E	Subway GB3 unité encastrable sol Modul 6 ports non équipé blanc perlé
1309360901-E	Subway GB3 unité encastrable sol Modul 9 ports non équipé blanc perlé
1309361201-E	Subway GB3 unité encastrable sol Modul 12 ports non équipé blanc perlé
1309413003-E	E-DAT Industry IP67 V6 pour MC module
1309413103-E	E-DAT Industry IP67 V6 pour keystone
1309413203-E	E-DAT Industry IP67 V6 pour MC module avec kit de montage
1309413303-E	E-DAT Industry IP67 V6 pour keystone avec kit de montage
1309426003-E	E-DAT modul REG 1 port IP20 gris clair
1309426103-E	E-DAT modul REG non équipé IP20 gris clair
1309427103-E	Modul REGplus IP20 gris clair non équipé
1309428103-E	Keystone REGplus IP20 gris clair non équipé
1309A07003-E	REGplus IP20 E-DAT modul coupleur 180°
1309A0D1APLKE	Boîte de raccordement 1 Port E-DAT coupleur
1309A0D2APLKE	Boîte de raccordement 2 Port E-DAT coupleur
1309A17003-E	REGplus IP20 E-DAT modul coupleur 90°
130A088003-E	REGplus IP20 FF UTPmodul Cat.5e
130A108003-E	REGplus IP20 FF UTPmodul Cat.6
130A118003-E	REGplus IP20 FF UTPmodul Cat.6 _A
130A21-00-E	Keystone 19 pouces support de module 1UH 24 ports acier inox non équipé
130A24-00-E	Keystone support pour module 19 pouces 1,5UH 48 ports acier inox non équipé
130B10D10002-E	Modul boîtier de raccordement montage en saillie 1 port non équipé blanc pur 43 mm
130B10D20002-E	Modul boîtier de raccordement montage en saillie 2 port non équipé blanc pur 43 mm
130B10D30002-E	Modul boîtier de raccordement montage en saillie 3 port non équipé blanc pur 43 mm
130B10E2E-E	Modul support de module 3UH, 7 UL 6 ports acier inox non équipé
130B117003-E	REGplus IP20 C6 _A modul 180°M
130B11P0-BK-E	C6 _A modul 24 ports 180°M 1UH, noir
130B11P0-E	C6 _A modul 24 ports 180°M 1UH, gris
130B11P1-E	C6 _A modul 24 ports 180°M 1UH acier inox
130B11P4-E	C6 _A modul 48 ports 180°M 1,5UH acier inox
130B127003-E	REGplus IP20 C6 _A modul 270°M



Fiche de spécifications

E-DAT modul coupleur 8(8) 180° classe E_A

Page 9/11

Référence
1309A0-I

EAN 4250184106616

22.09.2025

Version: BA

Accessoires de

130B20E2E-E	Keystone support pour module 3UH, 7UL 6 ports acier inox non équipé
130B218003-E	REGplus IP20 FF C6 _A modul 180°K
130B21D1APL-E	Boîte de raccordement 1 Port C6 _A modul Keystone
130B21D2APL-E	Boîte de raccordement 2 Port C6 _A modul Keystone
130B21P0-BKKE	C6 _A modul K 24 ports 180° 1UH, noir
130B228003-E	REGplus IP20 FF C6 _A modul 270°K
130D2CBU4-E	DCCS2 groupe d'assemblage 4 ports non équipé
130D2CKU4-E	DCCS2 groupe d'assemblage 4 ports non équipé - format Keystone
14040000-E	MCO IP69k boîtier de protection pour une utilisation en extérieur, kit pour pose libre
14040010-E	MCO IP69k boîtier de protection pour une utilisation en extérieur, kit avec équerre de montage
14040100-E	MCO IP69k boîtier de protection pour une utilisation en extérieur, kit de traversée de mur/boîtier



Fiche de spécifications

E-DAT modul coupleur 8(8) 180° classe E_A

Page 10/11

Référence
1309A0-I

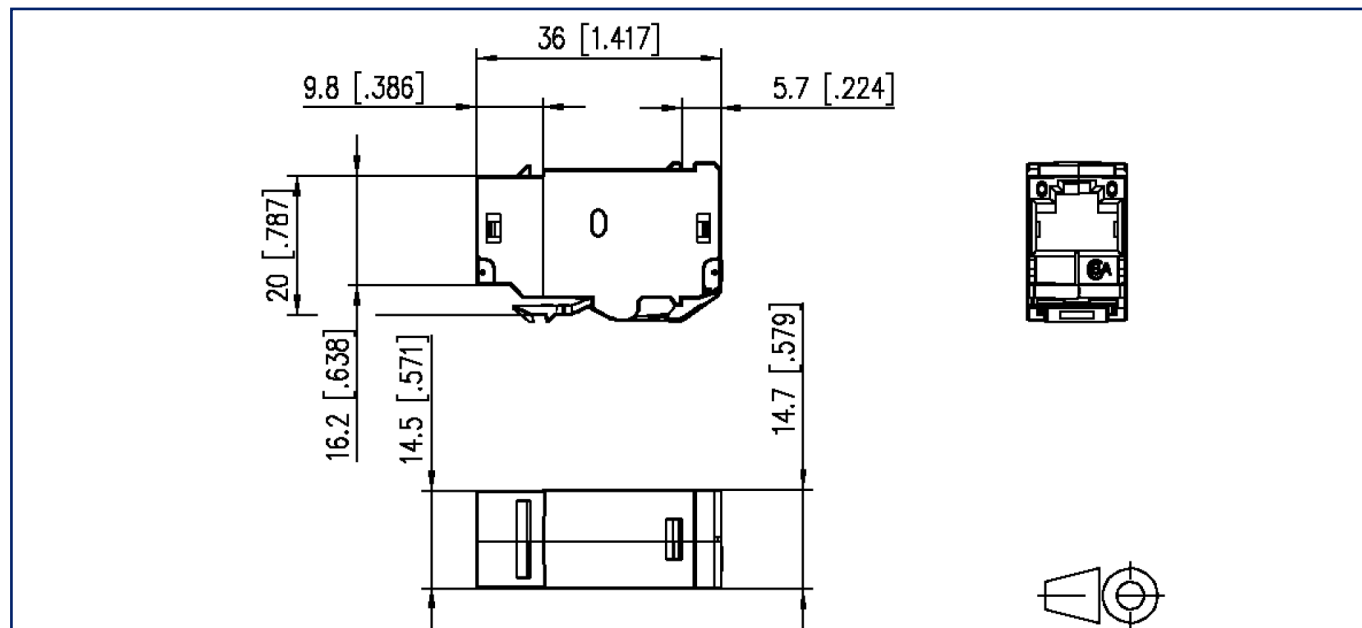
EAN 4250184106616

22.09.2025

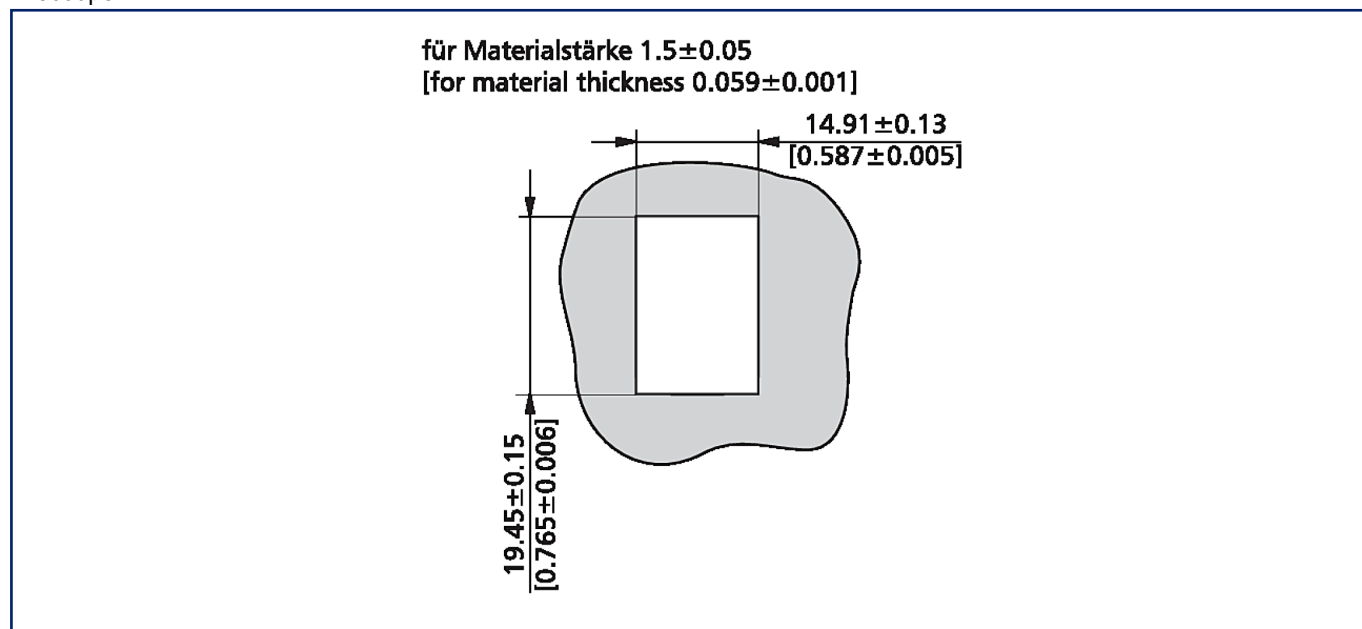
Version: BA

Illustrations

Schéma dimensionnel



Découpe



Fiche de spécifications E-DAT modul coupleur 8(8) 180° classe E_A

Page 11/11

Référence
1309A0-I

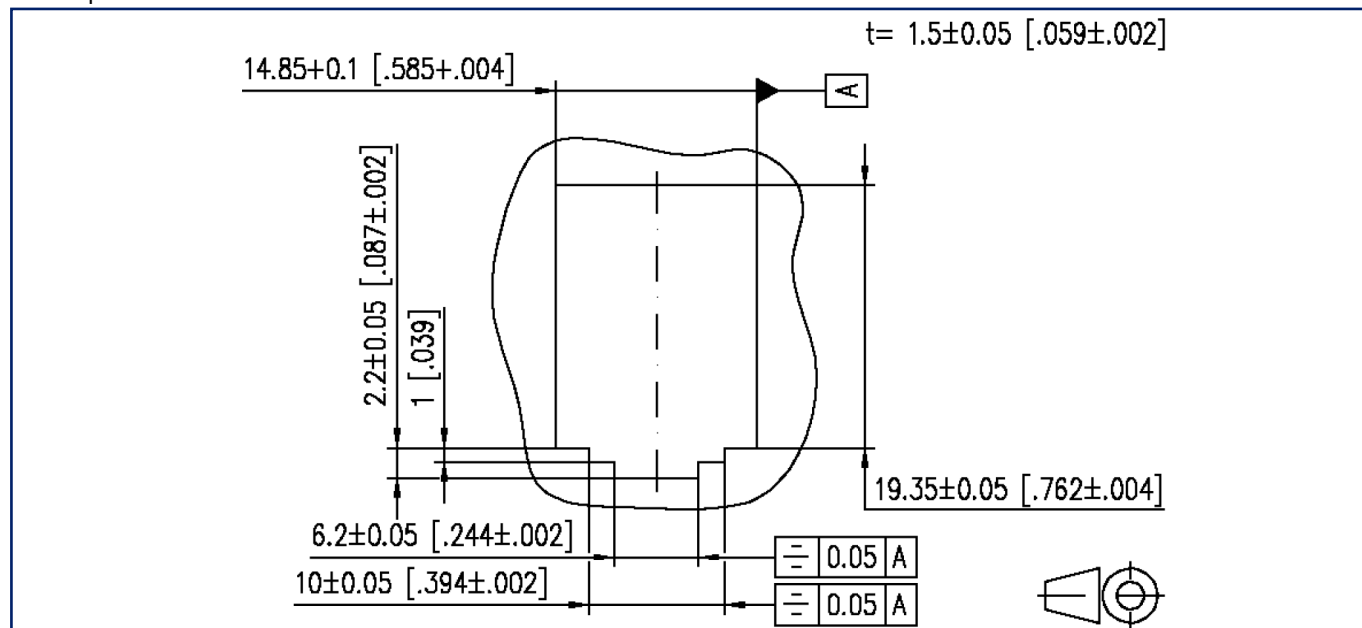
EAN 4250184106616

22.09.2025

Version: BA

Illustrations

Découpe



Découpe

