



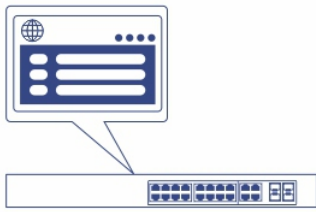
Switch PoE+ 370W Web smart Gigabit à 20 ports

TPE-1620WSF (v1.0R)

- 16 ports PoE+ Gigabit
- 4 ports Gigabit partagés (RJ-45 or SFP)
- Alimentation PoE de 370W
- Interface de gestion basée Internet simple d'emploi
- Compatible avec le IPv6, LACP, le VLAN, le QoS et le filtrage IGMP/MLD
- Prise en charge du routage statique IPv4/IPv6
- Contrôle de la largeur de bande par port
- Prise en charge du VLAN privé, de la multidiffusion et de la voix
- Ventilateur intelligent
- Capacité de commutation de 40 Gb/s
- QoS IEEE 802.1p avec compatibilité de la programmation de la file d'attente

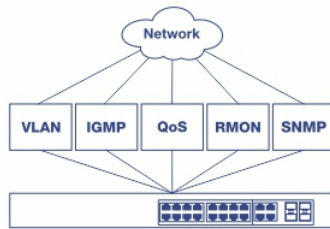
La série de switches PoE+ Web Smart de TRENDnet offre des fonctionnalités L2+ avancées avec des contrôles améliorés de gestion du trafic pour répondre aux demandes évolutives des réseaux de PME. Ce switch administrable compatible IPv6 montable sur rack est fourni avec une interface Internet intuitive. Les fonctions avancées de gestion des switches incluent le LACP pour regrouper les ports afin d'augmenter la bande passante entre les switches, des VLAN pour segmenter et isoler les groupes de LAN virtuels, le QoS pour la hiérarchisation du trafic, le contrôle de la bande passante des ports, et la surveillance SNMP, ce qui en fait une solution puissante pour les réseaux des PME. Améliorez les performances vocales en isolant et en donnant la priorité au trafic VoIP par rapport au trafic de données normal grâce à la fonction VLAN vocal simple à utiliser.

Libérez les ressources du routeur en déchargeant les processus de routage vers le switch administré en utilisant la fonction de routage statique IPv4/IPv6 L2+ pour diriger efficacement le trafic au niveau du switch. La fonction d'inspection ARP dynamique aide à protéger les périphériques connectés contre les attaques de « l'homme du milieu » (man-in-the-middle) en éliminant les paquets ARP malveillants et invalides. Profitez des fonctions de surveillance de multidiffusion et IGMP/MLD disponibles pour optimiser les performances du système de surveillance IP et minimiser le trafic réseau. Les switches web smart administrables de TRENDnet disposent également de logements SFP pour prendre en charge les applications réseau fibre optique longue distance.



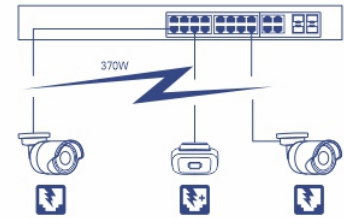
Gestion Web Smart

Fournit une interface de gestion Web facile à utiliser pour réduire la complexité de la configuration des switches administrables et offre aux PME un ensemble de fonctions de gestion pour un déploiement facile.



Souplesse d'intégration

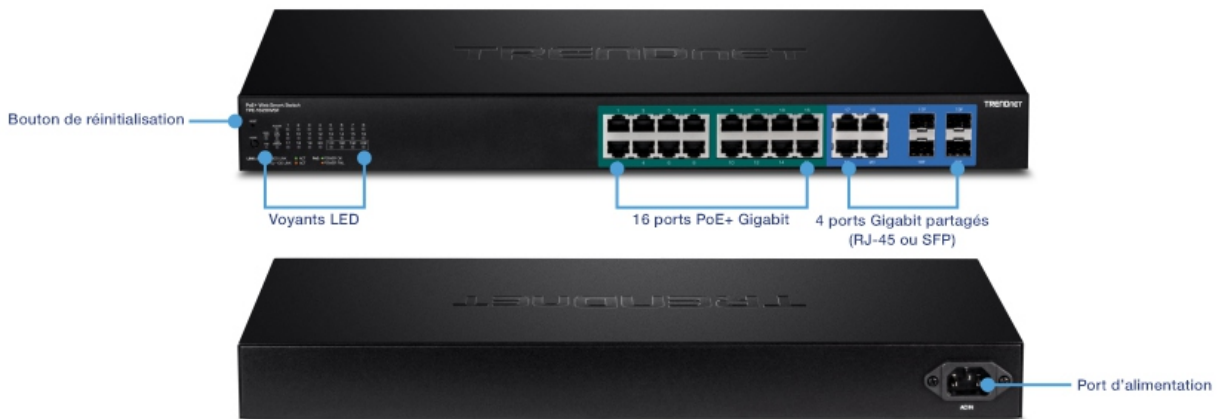
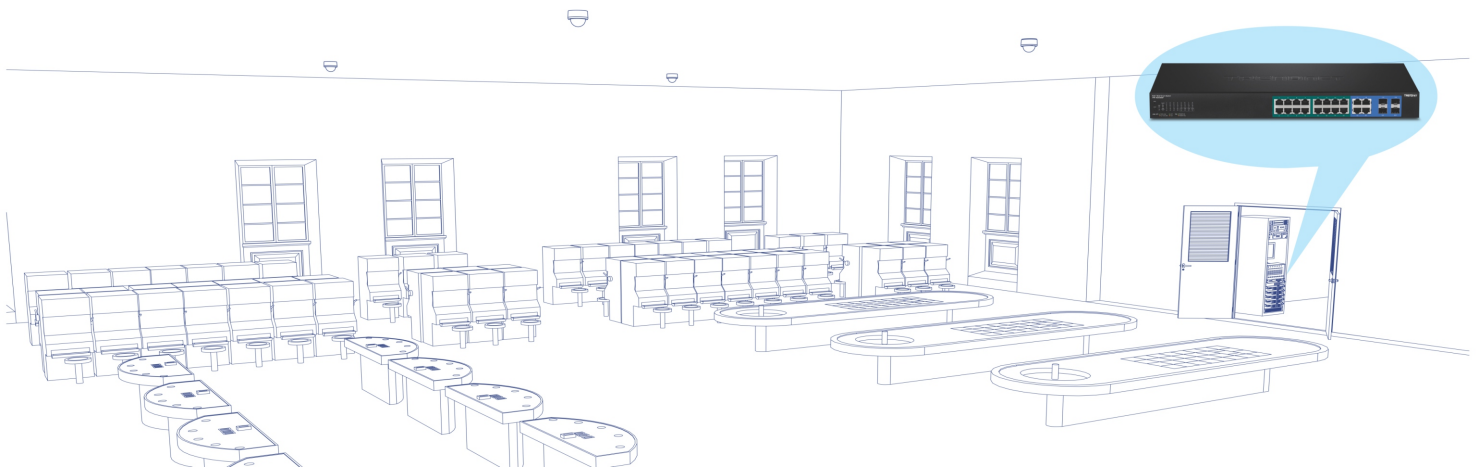
Le switch administrable dispose de fonctions telles que les listes de contrôle d'accès, le VLAN, la surveillance IGMP/MLD, le QoS, le RMON, l'interruption SNMP et le syslog pour la surveillance et une grande souplesse d'intégration au réseau.



Alimentation PoE

A 370W total PoE power budget on the high-power PoE+ managed switch supplies 16 Power over Ethernet devices with up to 30W per port.

SOLUTION RÉSEAUX



CARACTÉRISTIQUES



Hardware Design

Fournit 16 ports PoE+ Gigabit, 4 ports Gigabit partagés (RJ-45 ou SFP), une capacité de commutation de 40Gb/s et une conception de montage en rack 19" 1U avec supports inclus.



Alimentation PoE

Une capacité d'alimentation PoE totale de 370W sur ce switch PoE haute puissance administrable alimente 16 dispositifs Power Over Ethernet avec 30W par port.



Compatible IPv6

Ce switch administrable prend en charge la configuration IPv6 et la découverte de voisins IPv6



Gestion du trafic

Les fonctions de commutation administrées incluent l'agrégation de liens, le VLAN 802.1Q, le VLAN vocal, le VLAN multidiffusion, le RSTP, le MSTP, la détection de boucle, le QoS et la gestion de la bande passante des ports



Routage IP

Déchargez les processus de routage vers le switch administrables en utilisant la fonction de routage statique IPv4/IPv6 L2+ pour diriger efficacement le trafic au niveau du switch



Inspection ARP dynamique

La fonction d'inspection ARP dynamique aide à protéger les dispositifs connectés contre les attaques de l'homme du milieu (« man-in-the-middle ») en éliminant les paquets ARP malveillants et invalides



Dépannage

Un test pratique de diagnostic des câbles et des statistiques de trafic permettent de dépanner le réseau



Contrôle d'accès

Comprend l'ACL, le SSL, le filtrage MAC/port, le 802.1X, le TACACS+ et le RADIUS



Surveillance

Le RMON, le SNMP, le SNMP Trap et la mise en miroir des ports sont compatibles avec les solutions de surveillance administrateur



Ventilateurs intelligents

Les ventilateurs intelligents économisent de l'énergie en variant la vitesse et l'utilisation du ventilateur en fonction des besoins de refroidissement.

SPÉCIFICATIONS

Normes

- IEEE 802.1d
- IEEE 802.1p
- IEEE 802.1Q
- IEEE 802.1s
- IEEE 802.1w
- IEEE 802.1X
- IEEE 802.1ab
- IEEE 802.3
- IEEE 802.3u
- IEEE 802.3x
- IEEE 802.3z
- IEEE 802.3ab
- IEEE 802.3ad
- IEEE 802.3af
- IEEE 802.3at
- IEEE 802.3az

Interface du périphérique

- 16 ports PoE+ Gigabit
- 4 ports Gigabit partagés (RJ-45 ou SFP)
- Voyants LED
- Bouton de mode d'affichage DEL (basculer les voyants DEL pour afficher le lien/activité ou l'état du port PoE uniquement)

Débit de transfert des données

- Ethernet: 10 Mb/s (half duplex), 20 Mb/s (full duplex)
- Fast Ethernet: 100 Mb/s (half duplex), 200 Mb/s (full duplex)
- Ethernet Gigabit: 2000 Mb/s (full duplex)

Performance

- Matrice de commutation 40 Gb/s
- Tampon RAM: 512 kb
- Tableau des adresses MAC: Entrées de 8K
- Trame Jumbo: 10 KB
- Prévention du blocage en tête de file
- Débit de transmission: 29,8 Mb/s (paquets de 64 octets)

Gestion

- CLI (Telnet / SSHv2) pour l'administration générale
- Interface utilisateur graphique (GUI) basée Internet HTTP/HTTPS (SSL v2/3 TLS)
- SNMP v1, v2c, v3
- RMON v1
- Adresse MAC Unicast statique
- Activer/désactiver l'économie d'énergie 802.3az
- LLDP et LLDP-MED
- Test virtuel de diagnostic du câble
- IPv6: Découverte du voisin IPv6, IP statique IPv6, DHCPv6, configuration automatique
- Double affichage et configuration
- Protection TC Root/Protect

MIB

- TABLEAU DE ROUTAGE IP MIB RFC 1354
- MIB RFC RMON 1271
- MIB IPV4 RFC 1213
- MIB IPV6 RFC 2465
- MIB GVRP IEEE 802.1Q-VLAN
- LA MIB IEEE 802.3ad
- LLDP-MIB IEEE 802.1AB
- SURVEILLANCE MIB IGMP RFC 2933
- SURVEILLANCE MIB MLD RFC 3019
- VLAN PRIVE MIB IEEE 802.1Q
- MIB RFC DHCP Snooping 2026
- MIB QOS RFC 4323
- MIB SNMP RFC 3415
- MIB STP RFC 4318
- MIB PNAc IEEE 802.1x
- MIB VLAN IEEE 802.1q
- MIB DNS RFC 1611
- MIB ACL
- LARGEUR DE BANDE CTRL MIB
- MIB LBD
- MIB MIROIR
- MIB VOISIN IPv6
- MIB SNTP
- STORM CTRL MIB
- STATISTIQUES MIB
- Outils MIB
- VLAN VOCAL MIB
- MIB DOS

Arborescence

- IEEE 802.1D STP (protocole Spanning Tree)
- IEEE 802.1w RSTP (protocole Spanning Tree rapide)
- IEEE 802.1s MSTP (protocole Spanning Tree multiple)

Agrégation de liens

- Agrégation de liens statique
- LACP dynamique 802.3ad

Quality of Service (QoS)

- Classe de service 802.1p (CoS)
- DSCP (services de points de code différenciés)
- Contrôle de la largeur de bande par port
- Programmation de la file d'attente : Priorité stricte, tourniquet alterné (WRR)

VLAN

- Assignation de VLAN à plusieurs gestionnaires
- VLAN asymétrique
- Repérage VLAN 802.1Q
- GVRP dynamique
- VLAN basé MAC
- VLAN basé protocole
- Jusqu'à 256 groupes VLAN, Gamme d'ID de 1 à 4094
- VLAN privé (ports protégés)
- Voix sur le VLAN (10 OUI définis par utilisateur)

Multidiffusion

- Filtrage IGMP v1, v2, v3 (par VLAN)
- Surveillance MLD v1, v2
- Déconnexion IGMP rapide
- MVR (Multicast VLAN Registration - enregistrement VLAN multidiffusion)
- Adresse statique de multidiffusion
- Jusqu'à 256 entrées de multidiffusion
- Mise en miroir des ports
- RX, TX, or les deux
- De plusieurs à un

Contrôle d'accès

- Contrôle d'accès au réseau basé sur le port 801.1X, RADIUS, TACACS+
- Authentification locale de l'utilisateur
- Surveillance DHCP
- Détection des boucles
- Détection des adresses dupliquées
- Hôtes approuvés
- Déni de service (DoS)
- Liaison IP-MAC-port
- Inspection ARP dynamique
- Bloque les multidiffusions inconnues

ACL IPv4 L2-L4 & IPv6

- Adresse MAC
- ID VLAN
- Type Ether (IPv4 uniquement)
- Protocole IP 0-255
- Port TCP/UDP 1-65535
- 802.1p
- DSCP (IPv4 uniquement)
- Adresse IPv6 (IPv6 uniquement)

Fonctions de couche 3

- Routage statique IPv4/IPv6
- Interfaces IP: Jusqu'à 6
- Entrées de la table de routage: Jusqu'à 500 (IPv4 / IPv6)
- Table ARP (128 entrées)
- Routage Inter-VLAN

Compatibilité

- Utilitaire optionnel: Windows® 10, 8.1, 8, 7, Vista, XP, Windows® 2003/2008 Server

Alimentation

- Entrée : Alimentation interne de 100 - 240V AC, 50/60 Hz
- Consommation max.: 460W

PoE

- Alimentation PoE: 370W
- 802.3at: Jusqu'à 30W par port
- PoE Mode A: Broches 1, 2, 3 et 6 pour l'alimentation
- Classification PoE automatique/manuelle
- Priorité du port PoE/planification de l'alimentation

Ventilateur/Acoustique

- Quantité: 2
- Niveau du bruit 52 dB(A) (max.)

MTBF

- 192,382 heures

Température de fonctionnement

- -5° – 50° C (23° – 122° F)

Humidité en fonctionnement

- Max. 90% pas de condensation

Dimensions

- 440 x 250 x 44 mm (17.3 x 9.8 x 1.74 pouces)
- Installable dans une armoire informatique d'une hauteur de 1U

Poids

- 3,89kg (8,5 livre)

Certifications

- CE
- FCC
- UL

Garantie

- 3 ans

Contenu de l'emballage

- TPE-1620WSF
- Guide d'installation rapide
- Cordon d'alimentation (1,8 m / 6 pieds)
- Kit de montage sur rack

Toutes les références au débit ne sont données qu'à titre de comparaison. Les spécifications, la taille et la forme du produit sont sujettes à modification sans avis préalable, et l'apparence réelle du produit peut différer de celle illustrée ici.