

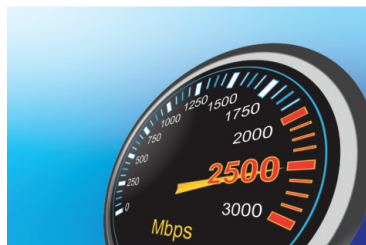


Switch 2.5G non administrable à 5 ports

TEG-S350 (v2.0R)

- 5 ports RJ-45 2,5G
- Compatible avec votre câblage Cat5e ou supérieur existant
- Rétrocompatible avec les dispositifs 10/100/1000Mb/s
- La conception sans ventilateur élimine le bruit
- Possibilité de fixation murale pour une plus grande souplesse d'installation
- Capacité de commutation de 25 Gb/s
- Conforme à la norme IEEE 802.3bz (2,5G)
- Conformité NDAA / TAA (États-Unis et Canada uniquement)

Augmentez la bande passante de votre réseau et réduisez les goulots d'étranglement numériques grâce aux switches 2,5G non administrables de TRENDnet. Ces switches réseau 2,5G sont équipés de ports RJ-45 2,5GBASE-T qui offrent des débits ultra-rapides pouvant atteindre 2,5Gb/s sur votre câblage Cat5e existant ou supérieur. Chaque switch 2,5G à haut débit est doté d'un solide boîtier métallique et peut être fixé au mur pour une plus grande souplesse d'installation. La conception sans ventilateur réduit la consommation d'énergie et élimine les bruits de fonctionnement. Les switches 2,5G fiables de TRENDnet sont des solutions économiques pour augmenter le débit de votre réseau.



Ports 2,5G

Equippé de ports RJ-45 2,5GBASE-T permettant des débits ultrarapides de 2,5Gb/s sur un câblage Cat5e ou supérieur existant.



Fixation murale

Le switch 2,5G dispose d'un boîtier métallique durable avec une conception pratique pour le montage mural, offrant une plus grande souplesse d'installation.



Sans ventilateur

La conception sans ventilateur du switch 2.5G réduit les coûts de consommation d'énergie et élimine le bruit de fonctionnement.

CARACTÉRISTIQUES



Simplicité d'installation

Aucune configuration nécessaire, branchez simplement les dispositifs réseau au switch Ethernet 2,5G



Ports 2,5G

Equippé de ports RJ-45 2.5GBASE-T permettant des débits ultrarapides pouvant atteindre 2,5Gb/s sur votre câblage de Cat5e ou supérieur existant.



Capacité de commutation

Capacité de commutation de 25 Gb/s



Sans ventilateur

La conception sans ventilateur réduit la consommation d'énergie et élimine le bruit



Conception du boîtier

Solide boîtier métallique



Mur montable

Fixation murale pratique pour une plus grande flexibilité d'installation.



Trame Jumbo

Envoie des paquets plus volumineux, ou trames Jumbo (12 KB), pour de meilleures performances

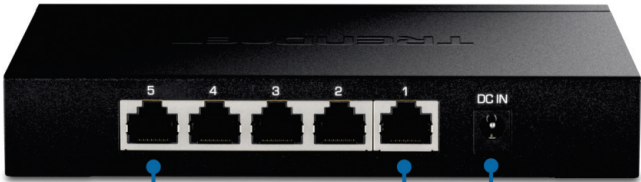


Voyants LED

Les voyants LED du switch 2.5G indiquent l'état du port

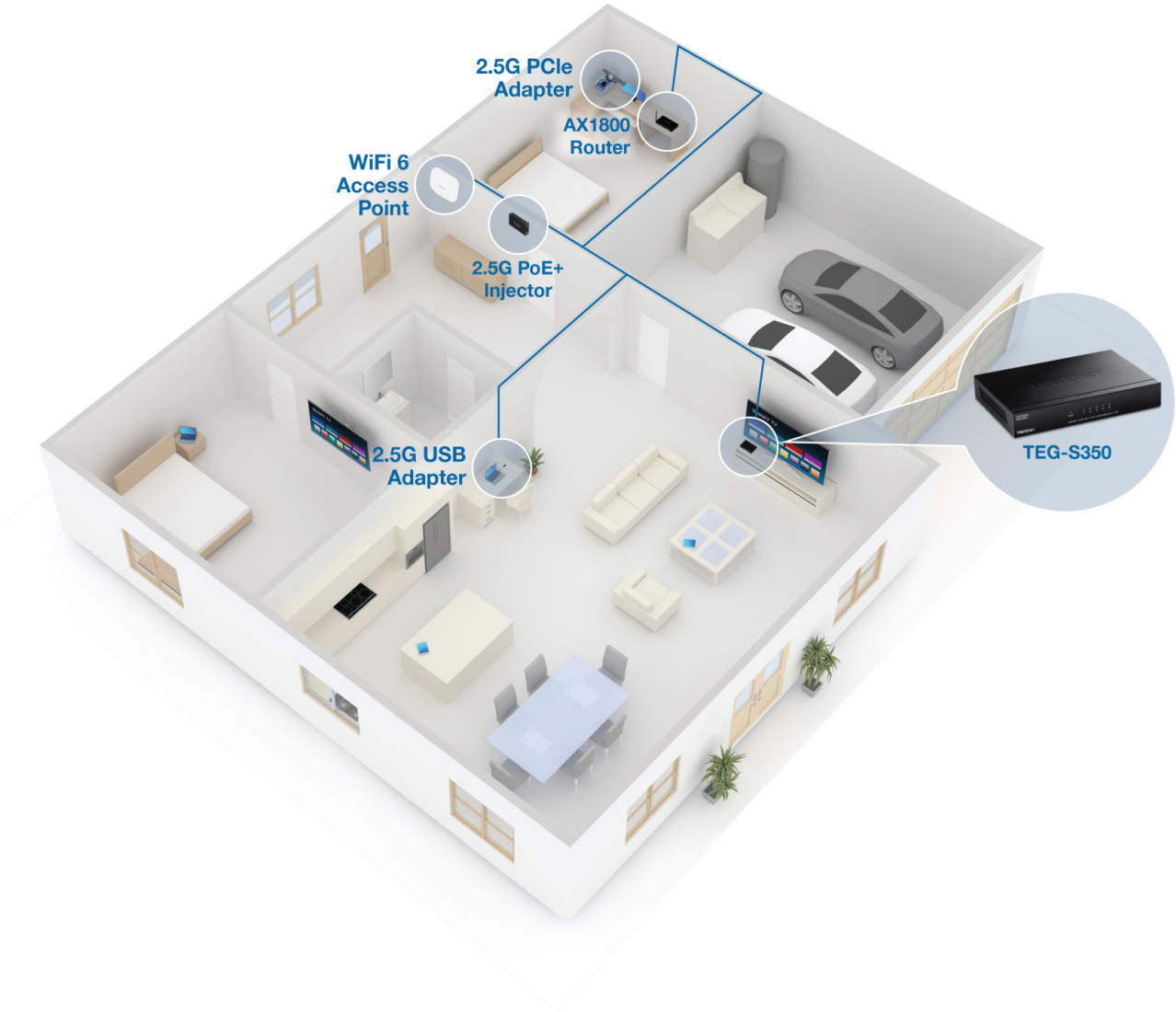


LED indicators



5 x 2.5G RJ-45 ports
(1Gbps/2.5Gbps)

Power



SPÉCIFICATIONS

Normes

- IEEE 802.3x
- IEEE 802.3z
- IEEE 802.3ab
- IEEE 802.3az
- IEEE 802.3bz

Interface du périphérique

- 5 ports RJ-45 2,5G 1Gb/s - 2,5Gb/s)
- Voyants LED

Débit de transfert des données

- Gigabit: 2000 Mb/s (full duplex)
- 2,5 Gigabits: 5Gb/s (full duplex)

Performance

- Capacité de commutation: 25Gb/s
- Mémoire tampon RAM: 1MB
- Tableau des adresses MAC: Entrées de 4K
- Débit de transmission: 18,56Mpps (paquets de 64 bytes)
- Trame Jumbo: 12KB

Fonctions spéciales

- Fixation murale

Alimentation

- Entrée: 100-240 V AC, 50/60 Hz 0,5A
- Sortie: Adaptateur secteur externe de 12V DC 1A
- Consommation max.: 9,5W

Ventilateurs/Acoustique

- Conception sans ventilateur

MTBF

- 674,176 heures

Température de fonctionnement

- 0° – 40° C (32° – 104° F)

Humidité en fonctionnement

- Max. 90 % sans condensation

Dimensions (L x l x H)

- 159 x 110 x 25mm (6,26 x 4,33 x 0,98 pollici)

Poids

- 362,8g (12,8 once)

Certifications

- FCC
- CE

Garantie

- 3 ans

Contenu de l'emballage

- TEG-S350
- Guide d'installation rapide
- Adaptateur secteur (12V DC, 1A)

Toutes les références au débit ne sont données qu'à titre de comparaison. Les spécifications, la taille et la forme du produit sont sujettes à modification sans avis préalable, et l'apparence réelle du produit peut différer de celle illustrée ici.