



## Switch 10G non administrable à 8 ports

TEG-S708 (v2.0R)

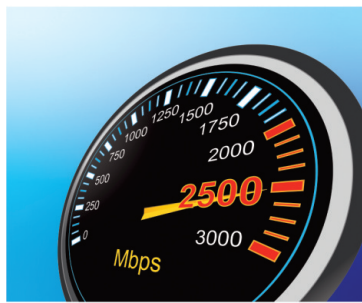
- 8 ports RJ-45 10G
- Compatible avec votre câblage Cat6A ou supérieur existant
- Rétrocompatibilité des débits Ethernet de 1000Mb/s et 2,5Gb/s avec un câblage Cat5e ou supérieur
- Ventilateur intelligent
- Capacité de commutation de 160Gb/s
- Conforme aux normes IEEE 802.3bz (2,5G) et IEEE 802.3an (10G)
- Installable dans une armoire informatique
- Conformité NDAA / TAA (États-Unis et Canada uniquement)

Le switch TRENDnet 10G non administrable à 8 ports, modèle TEG-S708, est un switch Multi-Gigabit qui offre une performance avancée à large bande passante, une grande facilité d'utilisation et une importante fiabilité. Le switch Multi-Gigabit TEG-S708 offre huit ports 10G dédiés pour des connexions réseau à haut débit avec une capacité de commutation de 160Gb/s et un solide boîtier métallique montable en rack. Ce switch 10G est une solution de commutation économique pour les connexions réseau 10 Gigabits à haut débit.



### Ports 10 G

Huit ports 10G pour des connexions réseau à haut débit, fournissant une solution économique en ajoutant des capacités de liaison 10G.



### Prise en charge 2,5G

Prend en charge les débits Multi-Gigabit RJ-45 2,5G de 2,5 Gb/s sur votre câblage Cat5e ou supérieur existant.



### Montable en rack

Avec un solide boîtier métallique et des supports de fixation en rack inclus, ce switch est parfaitement adapté aux installations en rack 19" 1U.

## CARACTÉRISTIQUES



### Simplicité d'installation

Aucune configuration nécessaire, branchez simplement les dispositifs réseau au switch 10G



### Ports réseau

Offre 8 ports 10G pour des connexions réseau à haut débit.



### PORTS 10 G

Connectez à 10Gb/s des dispositifs compatibles 10GBASE-T pour augmenter le débit via vos câbles Cat6A ou supérieurs existants.



### Rétrocompatible

Rétrocompatibilité avec les débits Ethernet de 1000Mb/s et de 2,5Gb/s avec un câblage Cat5e ou supérieur



### Capacité de commutation

Prend en charge une capacité de commutation de 160Gb/s



### Conception du boîtier

Solide boîtier métallique



### Ventilateur intelligent

Le ventilateur intelligent économise l'énergie en adaptant automatiquement la vitesse et l'utilisation du ventilateur en fonction des besoins de refroidissement.



### Trame Jumbo

Envoie des paquets plus volumineux, ou trames Jumbo (12 KB), pour de meilleures performances



### Installable dans une armoire informatique

Convient parfaitement aux installations en rack 1U 19". Supports de montage en rack inclus



### Voyants LED

Les voyants LED informent sur l'état du port



LED indicators

8 x 10GBASE-T ports (1Gbps/2.5Gbps/10G)



## SPÉCIFICATIONS

### Normes

- IEEE 802.3
- IEEE 802.3u
- IEEE 802.3x
- IEEE 802.3z
- IEEE 802.3ab
- IEEE 802.3an
- IEEE 802.3bz

### Interface du périphérique

- 8 ports 10GBASET(1Gb/s - 2,5Gb/s - 10G)
- Voyants LED

### Débit de transfert des données

- Ethernet Gigabit: 2000 Mb/s (full duplex)
- 2,5 Gigabits: 5Gb/s (full duplex)
- 10 Gigabits: 20Gb/s (full duplex)

### Débit et distance

- Câblage Cat5e: 1Gb/s @ 100m (328 pieds)
- Câblage Cat6: 10Gb/s @ 50m (164 pieds)\*
- Câblage Cat6a: 10Gb/s @ 100m (328 pieds)\*

### Performances

- Capacité de commutation: 160Gbps
- Mémoire tampon RAM: 1.5MB
- Tableau des adresses MAC Entrées de 16 K
- Débit de transmission: 115.9, Mb/s (paquet 64 bytes)
- Trame Jumbo: 12KB

### Fonctions spéciales

- Installable dans une armoire informatique

### Alimentation

- Entrée: 100 - 240V AC, 50/60Hz, 2,0A
- Consommation max.: 34,128W

### Ventilateur/Acoustique

- Quantité: 1
- Niveau de bruit max. : 55 dBA

### MTBF

- 674,176 heures

### Température de fonctionnement

- 0° – 40° C (32° – 104° F)

### Humidité en fonctionnement

- Max. 90% pas de condensation

### Dimensions (L x l x H)

- 264 x 184 x 43mm (10,39 x 7,24 x 1,69 pouce)

### Poids

- 1,63kg (3,6 livre)

### Certifications

- FCC
- CE
- ETL

### Garantie

- 3 ans

### Contenu de l'emballage

- TEG-S708
- Guide d'installation rapide
- Cordon d'alimentation (1,5m / 4,9 pieds)

Toutes les références au débit ne sont données qu'à titre de comparaison. Les spécifications, la taille et la forme du produit sont sujettes à modification sans avis préalable, et l'apparence réelle du produit peut différer de celle illustrée ici.